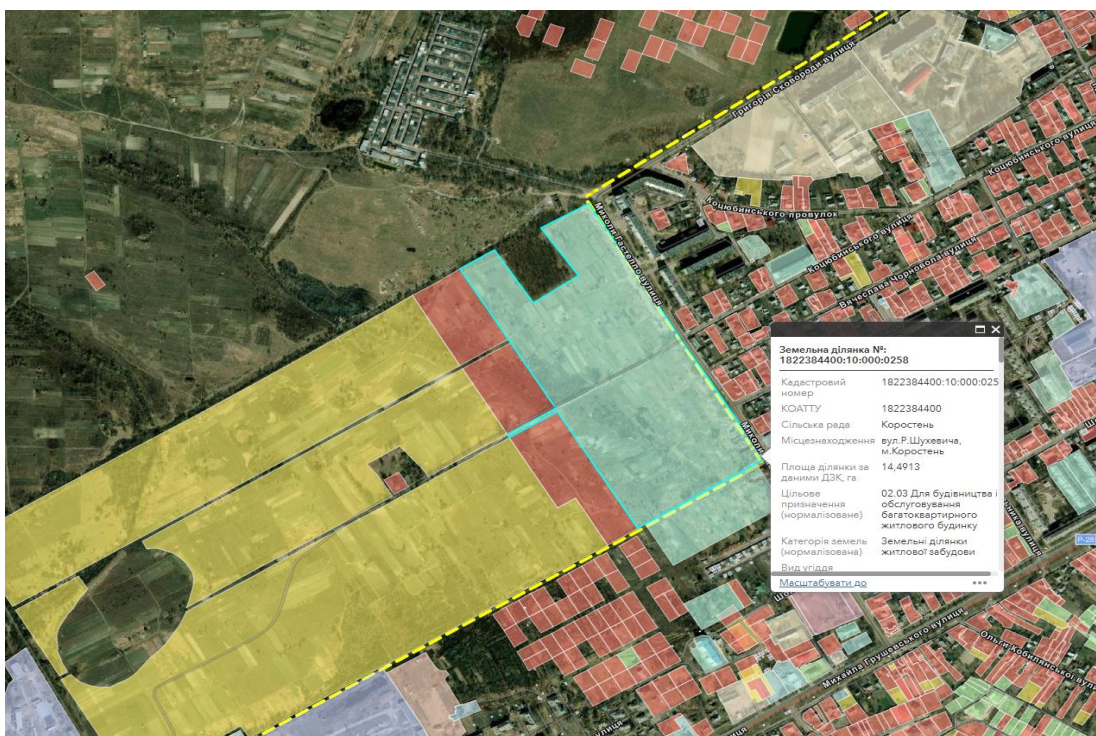
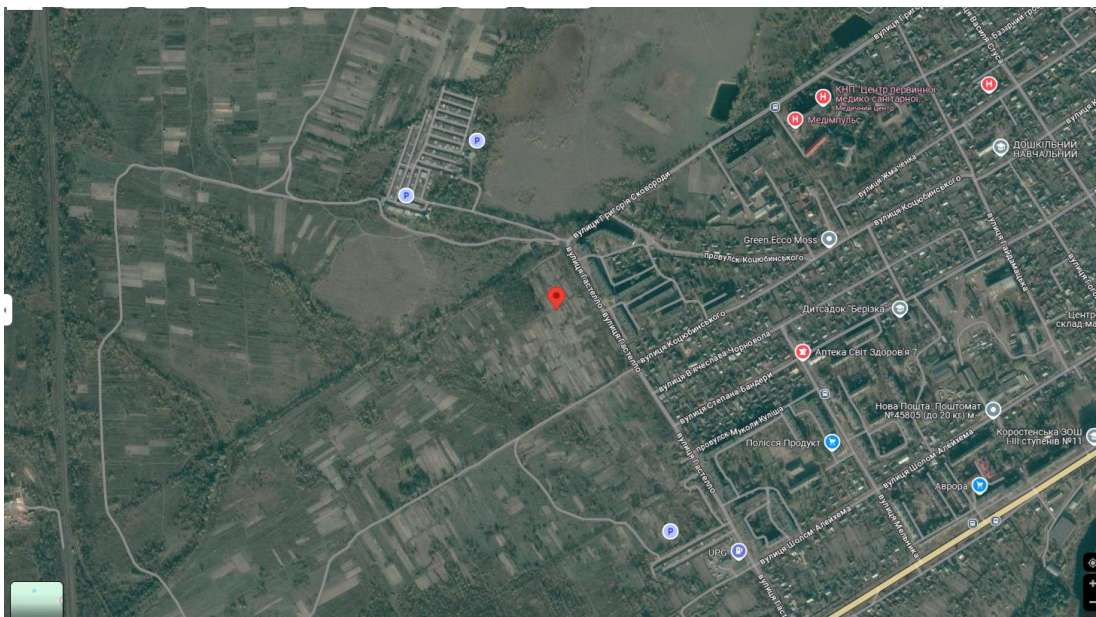


**ВІЛЬНІ ЗЕМЕЛЬНІ  
ДІЛЯНКИ  
КОРОСТЕНСЬКОЇ МІСЬКОЇ  
ТЕРИТОРІАЛЬНОЇ  
ГРОМАДИ  
2024**

Анкета земельної ділянки  
Ділянка 14.4913 га по вул. Р. Шухевича  
1822384400:10:000:0258

<b>Загальна інформація</b>		
1.1	Тип ділянки (виберіть необхідне)	<input checked="" type="checkbox"/> Greenfield <input type="checkbox"/> Brownfield Землі житлової та громадської забудови
1.2	Область	Житомирська
1.3	Район	Коростенський
1.4	Назва найближчого населеного пункту і відстань від нього до ділянки (км)	Коростень
1.5	Відстань від ділянки до найближчого житлового будинку (км)	1 км
1.6	Відстань від ділянки до межі житлової зони (згідно з генпланом розвитку населеного пункту) (км)	1 км
1.7	Назва найближчого районного центру і відстань до нього (км)	Коростень 41 км
1.8	Назва найближчого обласного центру і відстань до нього (км)	Житомир 71 км
1.9	Загальна площа ділянки, га	14,4913 га
1.10	Форма ділянки	прямокутник
<b>Правовий статус</b>		
2.1	Власник	Коростенська міська рада
2.2	Форма власності	державна
2.3	Наявні правостановлюючі документи власника	Витяг з реєстру речових права
2.4	Кадастровий номер	1822384400:10:000:0258
<b>Транспортна та інженерна інфраструктура</b>		
3.1	Під'їзна дорога для вантажних автомобілів	100 м
3.2	Відстань до автодороги державного значення (км)	500 м
3.3	Назва вантажної залізничної станції і відстань автодорогою від неї до ділянки (км)	1 км
3.4	Назва аеропорту і відстань автодорогою від нього до ділянки (км)	197 км Бориспіль
3.5	Назва найближчої річки і відстань від неї до ділянки, км	25 метрів
<b>Мережі зв'язку</b>		
3.10.1	Чи можна забезпечити стаціонарний телефонний зв'язок	так
3.10.2	Чи є на ділянці стабільне покриття мобільним телефонним зв'язком і яких операторів	так
<b>Контакти</b>		
4.1	Установа, організація	Коростенська міська рада
4.2	Адреса веб-сайту	<a href="https://korosten-rada.gov.ua/">https://korosten-rada.gov.ua/</a>
4.3	Телефон	+38 (04142) 9-62-26
4.4	Ім'я, прізвище контактної особи	Ясинецький Олександр Анатолійович

4.5	Посада	Заступник міського голови з питань діяльності виконавчих органів ради у сферах збалансованого економічного і соціального розвитку територіальної громади, реалізації державної бюджетної політики на території громади та комунальної власності територіальної громади
4.6	Мова спілкування	Українська
4.7	Моб. тел.	+38 (067) 365-21-21
4.8	Е-mail	<a href="mailto:General_department@korosten-rada.gov.ua">General_department@korosten-rada.gov.ua</a> , <a href="mailto:project@korosten-rada.gov.ua">project@korosten-rada.gov.ua</a>
5	<i>Дата підготовки інформації (місяць, рік)</i>	Листопад, 2024

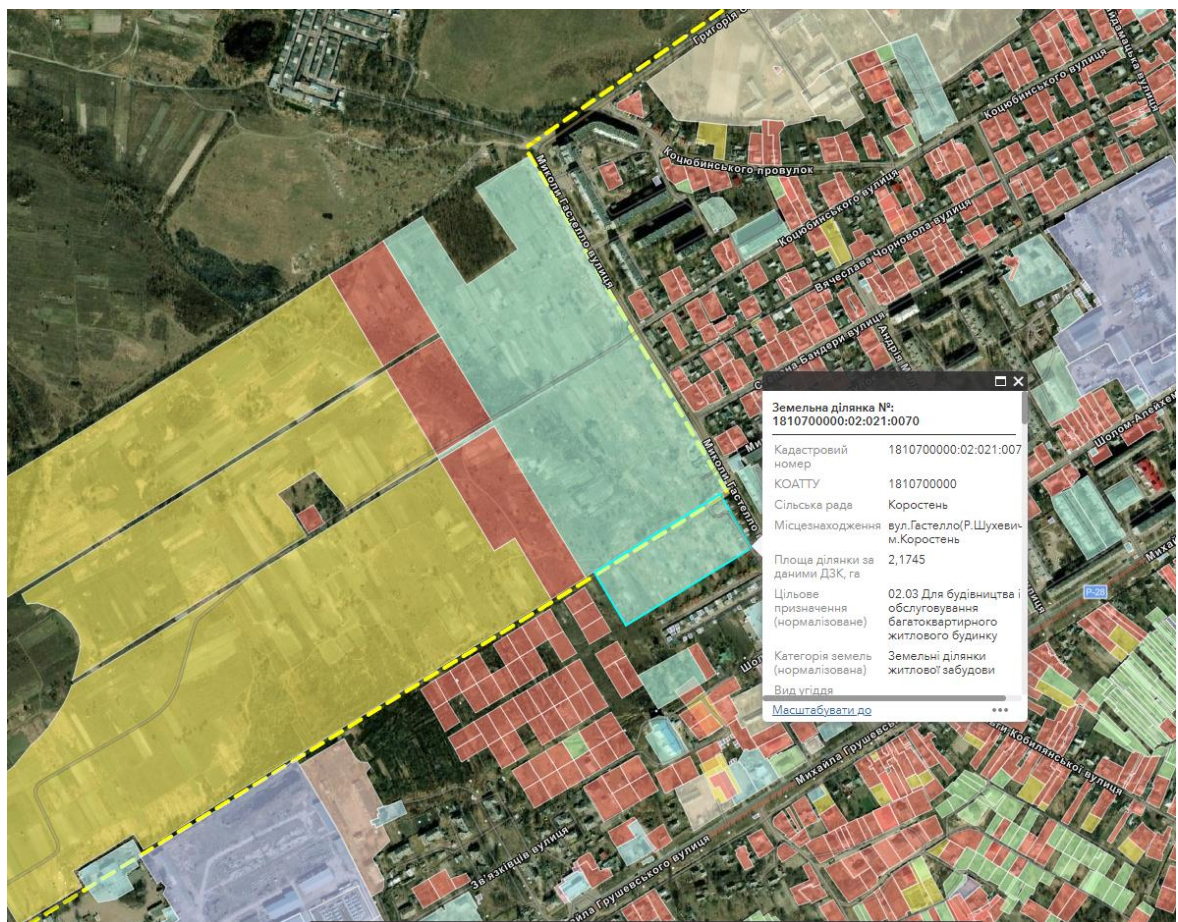
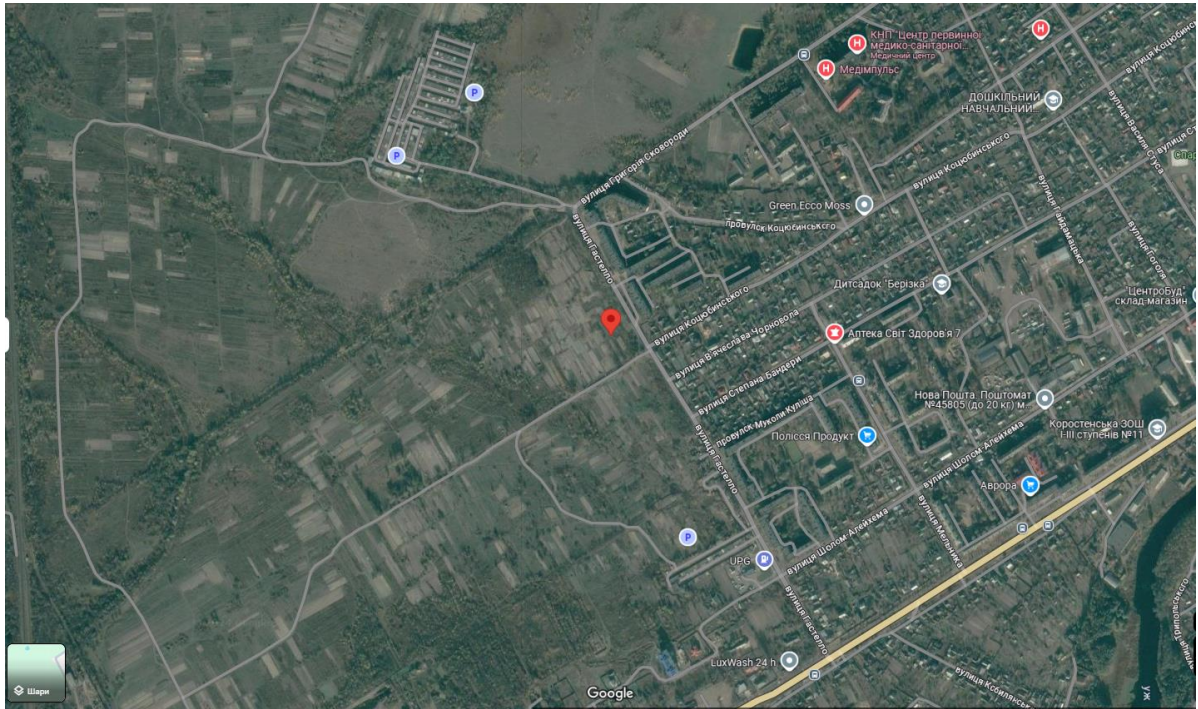


Анкета земельної ділянки  
Ділянка 2.1745 га по вул. Р. Шухевича  
1810700000:02:021:0070

Загальна інформація		
1.1	Тип ділянки (виберіть необхідне)	<input checked="" type="checkbox"/> Greenfield <input type="checkbox"/> Brownfield Землі житлової та громадської забудови
1.2	Область	Житомирська
1.3	Район	Коростенський
1.4	Назва найближчого населеного пункту і відстань від нього до ділянки (км)	Коростень
1.5	Відстань від ділянки до найближчого житлового будинку (км)	0,04 км
1.6	Відстань від ділянки до межі житлової зони (згідно з генпланом розвитку населеного пункту) (км)	В межах житлової зони
1.7	Назва найближчого районного центру і відстань до нього (км)	В межах
1.8	Назва найближчого обласного центру і відстань до нього (км)	Житомир 71 км
1.9	Загальна площа ділянки, га	2,1745 га
1.10	Форма ділянки	прямокутник
1.11	Рельєф, відмітка над рівнем моря (м), різниця між найвищою і найнижчою відмітками висот ділянки (м)	
1.12	Сусідні ділянки (опишіть)	1822384400:10:000:0258, площа 14,4913 га (комунальна власність Коростенська міська рада, для будівництва і обслуговування багатоквартирного житлового будинку)
1.13	Будівлі і споруди, якщо вони є на ділянці, хто їх власник (опишіть)	Будівлі і споруди відсутні
1.14	Чи є підземні перешкоди на ділянці	Не обстежувалась
1.15	Чи є надземні перешкоди на ділянці	-
1.16	Екологічні вимоги і обмеження (опишіть)	Санітарні зони, відстані, розриви 1,1656 га Наказ Міністерства охорони здоров'я «Про затвердження Державних санітарних правил» 19.06.1996р.
<b>Правовий статус</b>		
2.1	Власник	Коростенська міська рада
2.2	Форма власності	комунальна
2.3	Наявні правовстановлюючі документи власника (зазначте, які)	Витяг з Державного реєстру речових прав
2.4	Кадастровий номер (вказіть за наявності)	1810700000:02:021:0070
2.5	Користувач	відсутній
2.6	Наявні правовстановлюючі документи користувача (зазначте, які)	-

2.7	Для яких цілей використовується ділянка	Для будівництва і обслуговування багатоквартирного житлового будинку
2.8	Ділянка знаходиться в межах чи за межами населеного пункту	В межах населеного пункту
2.9	Наявність містобудівної документації (схема планування території району, області або їх частин, генеральний план населеного пункту, детальний план території тощо)	Детальний план територій
2.10	Класифікація виду цільового призначення земельної ділянки (назва, код КВЦПЗ)	Для будівництва і обслуговування багатоквартирного житлового будинку (02.03)
2.11	Наявність правових обмежень (обтяжень) земельної ділянки	відсутні
2.12	Форма передачі ділянки інвестору (зазначте можливі варіанти)	Оренда
2.13	Орієнтовна вартість землі для продажу (грн./м. кв.)	-
2.14	Орієнтовна вартість землі для оренди (грн./м. кв.)	7,64 грн/м.кв.
2.15	Додаткова інформація	Нормативна грошова оцінка 5537169,62 грн
<b>Транспортна та інженерна інфраструктура</b>		
3.1	Під'їзна дорога для вантажних автомобілів	10 м асфальтована під'їзна дорога
3.2	Відстань до автодороги державного значення (км)	7 км
3.3	Назва вантажної залізничної станції і відстань автодорогою від неї до ділянки (км)	5 км
3.4	Назва аеропорту і відстань автодорогою від нього до ділянки (км)	197 км Бориспіль
3.5	Назва найближчої річки і відстань від неї до ділянки, км	25 метрів
<b>Мережі зв'язку</b>		
3.10.1	Чи можна забезпечити стаціонарний телефонний зв'язок	так
3.10.2	Чи є на ділянці стабільне покриття мобільним телефонним зв'язком і яких операторів	так
<b>Контакти</b>		
4.1	Установа, організація	Коростенська міська рада
4.2	Адреса веб-сайту	<a href="https://korosten-rada.gov.ua/">https://korosten-rada.gov.ua/</a>
4.3	Телефон	+38 (04142) 9-62-26
4.4	Ім'я, прізвище контактної особи	Ясинецький Олександр Анатолійович
4.5	Посада	Заступник міського голови з питань діяльності виконавчих органів ради у сферах збалансованого економічного і соціального розвитку територіальної громади, реалізації державної бюджетної політики на території громади та комунальної власності територіальної громади

4.6	Мова спілкування	Українська
4.7	Моб. тел.	+38 (067) 365-21-21
4.8	Е-mail	<a href="mailto:General_department@korosten-rada.gov.ua">General_department@korosten-rada.gov.ua</a> , <a href="mailto:project@korosten-rada.gov.ua">project@korosten-rada.gov.ua</a>
5	<i>Дата підготовки інформації (місяць, рік)</i>	Листопад, 2024

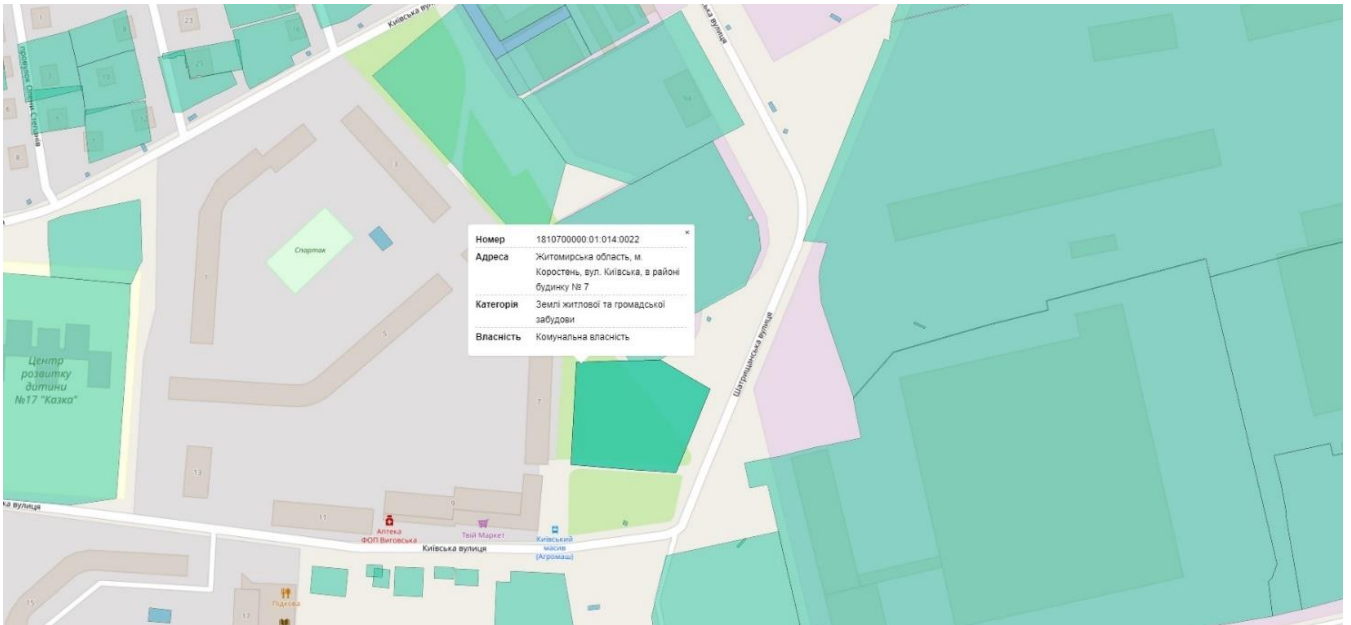


Анкета земельної ділянки  
Ділянка 0,3406 га по вул. Київська, в районі будинку №7  
1810700000:01:014:0022

Загальна інформація		
1.1	Тип ділянки (виберіть необхідне)	<input checked="" type="checkbox"/> Greenfield <input type="checkbox"/> Brownfield
1.2	Область	Житомирська
1.3	Район	Коростенський
1.4	Назва найближчого населеного пункту і відстань від нього до ділянки (км)	Коростень
1.5	Відстань від ділянки до найближчого житлового будинку (км)	50 м
1.6	Відстань від ділянки до межі житлової зони (згідно з генпланом розвитку населеного пункту) (км)	50 м
1.7	Назва найближчого районного центру і відстань до нього (км)	Коростень 0 км
1.8	Назва найближчого обласного центру і відстань до нього (км)	Житомир 86,8 км
1.9	Загальна площа ділянки, га	0,3406 га
1.10	Форма ділянки	Трапеція (пятикутна)
1.11	Рельєф, відмітка над рівнем моря (м), різниця між найвищою і найнижчою відмітками висот ділянки (м)	рівномірний
1.12	Сусідні ділянки (опишіть)	Однотипні, прибудинкова територія біля багатоповерхівки
1.13	Будівлі і споруди, якщо вони є на ділянці, хто їх власник (опишіть)	Споруд немає
1.14	Чи є підземні перешкоди на ділянці	невідомо
1.15	Чи є надземні перешкоди на ділянці	невідомо
1.16	Екологічні вимоги і обмеження (опишіть)	невідомо
1.17	Забруднення ґрунту, поверхневих і ґрунтових вод (опишіть приклади і ризики забруднень)	невідомо
1.18	Затоплення ділянки під час повеней (опишіть приклади і ризики затоплень)	Повеней, затоплення не відбувається
1.19	Додаткова інформація	Ділянка знаходиться у безпосередній близькості до будинку №7 по вул.Київській
Правовий статус		
2.1	Власник	Коростенська міська рада
2.2	Форма власності	комунальна
2.3	Наявні правовстановлюючі документи власника	Витяг з реєстру речових права
2.4	Кадастровий номер	1810700000:01:014:0022
2.5	Користувач	-
2.6	Наявні правовстановлюючі документи користувача (зазначте, які)	-
2.7	Для яких цілей використовується ділянка	Не використовується
2.8	Ділянка знаходиться в межах чи за межами населеного пункту	В межах населеного пункту

2.9	Наявність містобудівної документації (схема планування території району, області або їх частин, генеральний план населеного пункту, детальний план території тощо)	наявна
2.10	Класифікація виду цільового призначення земельної ділянки (назва, код КВЦПЗ)	02.03 Для будівництва і обслуговування багатоквартирного житлового будинку
2.11	Наявність правових обмежень (обтяжень) земельної ділянки	-
2.12	Форма передачі ділянки інвестору (зазначте можливі варіанти)	оренда
2.13	Орієнтовна вартість землі для продажу (грн./м. кв.)	Можливе уточнення при зверненні
2.14	Орієнтовна вартість землі для оренди (грн./м. кв.)	Можливе уточнення при зверненні
2.15	Додаткова інформація	-
<b>Транспортна та інженерна інфраструктура</b>		
3.1	Під'їзна дорога для вантажних автомобілів (опишіть, яке покриття дороги, її ширина)	5 м, щебневе покриття
3.2	Відстань до автодороги державного значення (км)	6,6 км
3.3	Назва вантажної залізничної станції і відстань автодорогою від неї до ділянки (км)	750 м, ст. «Древлянка»
3.4	Назва аеропорту і відстань автодорогою від нього до ділянки (км)	180 км Жуляни
3.5	Назва найближчої річки і відстань від неї до ділянки, км	1,1 км
<b>Мережі зв'язку</b>		
3.10.1	Чи можна забезпечити стаціонарний телефонний зв'язок	так
3.10.2	Чи є на ділянці стабільне покриття мобільним телефонним зв'язком і яких операторів	так Київстар, лайфсел
<b>Контакти</b>		
4.1	Установа, організація	Коростенська міська рада
4.2	Адреса веб-сайту	<a href="https://korosten-rada.gov.ua/">https://korosten-rada.gov.ua/</a>
4.3	Телефон	+38 (04142) 9-62-26
4.4	Ім'я, прізвище контактної особи	Ясинецький Олександр Анатолійович
4.5	Посада	Заступник міського голови з питань діяльності виконавчих органів ради у сферах збалансованого економічного і соціального розвитку територіальної громади, реалізації державної бюджетної політики на території громади та комунальної власності територіальної громади
4.6	Мова спілкування	Українська
4.7	Моб. тел.	+38 067 365 21 21
4.8	E-mail	<a href="mailto:General_department@korosten-rada.gov.ua">General_department@korosten-rada.gov.ua</a> , <a href="mailto:project@korosten-rada.gov.ua">project@korosten-rada.gov.ua</a>



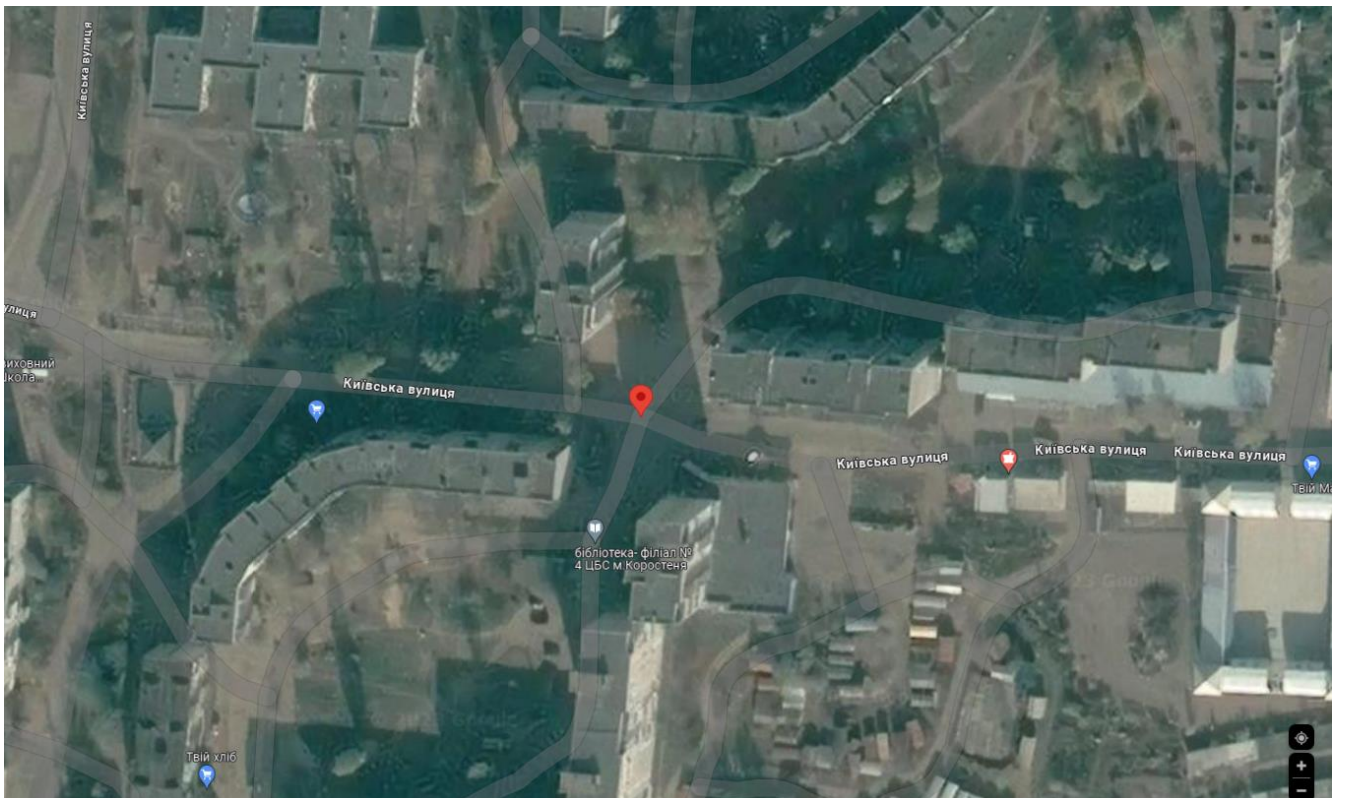


Анкета земельної ділянки  
Ділянка 0,5573 га по вул. Київська, в районі будинку №3  
1810700000:01:014:0021

Загальна інформація		
1.1	Тип ділянки (виберіть необхідне)	<input checked="" type="checkbox"/> Greenfield <input type="checkbox"/> Brownfield
1.2	Область	Житомирська
1.3	Район	Коростенський
1.4	Назва найближчого населеного пункту і відстань від нього до ділянки (км)	Коростень
1.5	Відстань від ділянки до найближчого житлового будинку (км)	50 м
1.6	Відстань від ділянки до межі житлової зони (згідно з генпланом розвитку населеного пункту) (км)	50 м
1.7	Назва найближчого районного центру і відстань до нього (км)	Коростень 0 км
1.8	Назва найближчого обласного центру і відстань до нього (км)	Житомир 86,8 км
1.9	Загальна площа ділянки, га	0,5573 га
1.10	Форма ділянки	<i>трапеція</i>
1.11	Рельєф, відмітка над рівнем моря (м), різниця між найвищою і найнижчою відмітками висот ділянки (м)	рівномірний
1.12	Сусідні ділянки ( <i>опишіть</i> )	Однотипні, прибудинкова територія біля багатоповерхівки
1.13	Будівлі і споруди, якщо вони є на ділянці, хто їх власник ( <i>опишіть</i> )	Споруд немає
1.14	Чи є підземні перешкоди на ділянці	<i>невідомо</i>
1.15	Чи є надземні перешкоди на ділянці	<i>невідомо</i>
1.16	Екологічні вимоги і обмеження ( <i>опишіть</i> )	<i>невідомо</i>
1.17	Забруднення ґрунту, поверхневих і ґрунтових вод ( <i>опишіть приклади і ризики забруднень</i> )	невідомо
1.18	Затоплення ділянки під час повеней ( <i>опишіть приклади і ризики затоплень</i> )	Повеней, затоплення не відбувається
1.19	Додаткова інформація	Ділянка знаходиться у безпосередній близькості до будинку №3 по вул.Київській
Правовий статус		
2.1	Власник	Коростенська міська рада
2.2	Форма власності	комунальна
2.3	Наявні правостановлюючі документи власника ( <i>зазначте, які</i> )	Витяг з реєстру речових прав
2.4	Кадастровий номер ( <i>вказіть за наявності</i> )	1810700000:01:014:0021
2.5	Користувач	-
2.6	Наявні правостановлюючі документи користувача ( <i>зазначте, які</i> )	-
2.7	Для яких цілей використовується ділянка	Не використовується
2.8	Ділянка знаходиться в межах чи за межами населеного пункту	В межах населеного пункту

2.9	Наявність містобудівної документації (схема планування території району, області або їх частин, генеральний план населеного пункту, детальний план території тощо)	наявні
2.10	Класифікація виду цільового призначення земельної ділянки (назва, код КВЦПЗ)	02.03 Для будівництва і обслуговування багатоквартирного житлового будинку
2.11	Наявність правових обмежень (обтяжень) земельної ділянки	-
2.12	Форма передачі ділянки інвестору (зазначте можливі варіанти)	оренда
2.13	Орієнтовна вартість землі для продажу (грн./м. кв.)	Можливе уточнення при зверненні
2.14	Орієнтовна вартість землі для оренди (грн./м. кв.)	Можливо уточнення при зверненні
2.15	Додаткова інформація	
<b>Транспортна та інженерна інфраструктура</b>		
3.1	Під'їзна дорога для вантажних автомобілів (опишіть, яке покриття дороги, її ширина)	5 м, щебенеve покриття
3.2	Відстань до автодороги державного значення (км)	6,6 км
3.3	Назва вантажної залізничної станції і відстань автодорогою від неї до ділянки (км)	750 м, ст. «Древлянка»
3.4	Назва аеропорту і відстань автодорогою від нього до ділянки (км)	180 км Жуляни
3.5	Назва найближчої річки і відстань від неї до ділянки, км	1,1 км
<b>Мережі зв'язку</b>		
3.10.1	Чи можна забезпечити стаціонарний телефонний зв'язок	так
3.10.2	Чи є на ділянці стабільне покриття мобільним телефонним зв'язком і яких операторів	так Київстар, лайфсел
3.11	Додаткова інформація	
<b>Контакти</b>		
4.1	Установа, організація	Коростенська міська рада
4.2	Адреса веб-сайту	<a href="https://korosten-rada.gov.ua/">https://korosten-rada.gov.ua/</a>
4.3	Тел/Факс	+38 (04142) 9-62-26
4.4	Ім'я, прізвище контактної особи	Ясинецький Олександр Анатолійович
4.5	Посада	Заступник міського голови з питань діяльності виконавчих органів ради у сферах збалансованого економічного і соціального розвитку територіальної громади, реалізації державної бюджетної політики на території громади та комунальної власності територіальної громади
4.6	Мова спілкування	Українська
4.7	Моб. тел.	+38 067 365 21 21

4.8	E-mail	<a href="mailto:General_department@korosten-rada.gov.ua">General_department@korosten-rada.gov.ua</a> , <a href="mailto:project@korosten-rada.gov.ua">project@korosten-rada.gov.ua</a>
5	<b>Дата підготовки інформації (місяць, рік)</b>	Листопад 2024

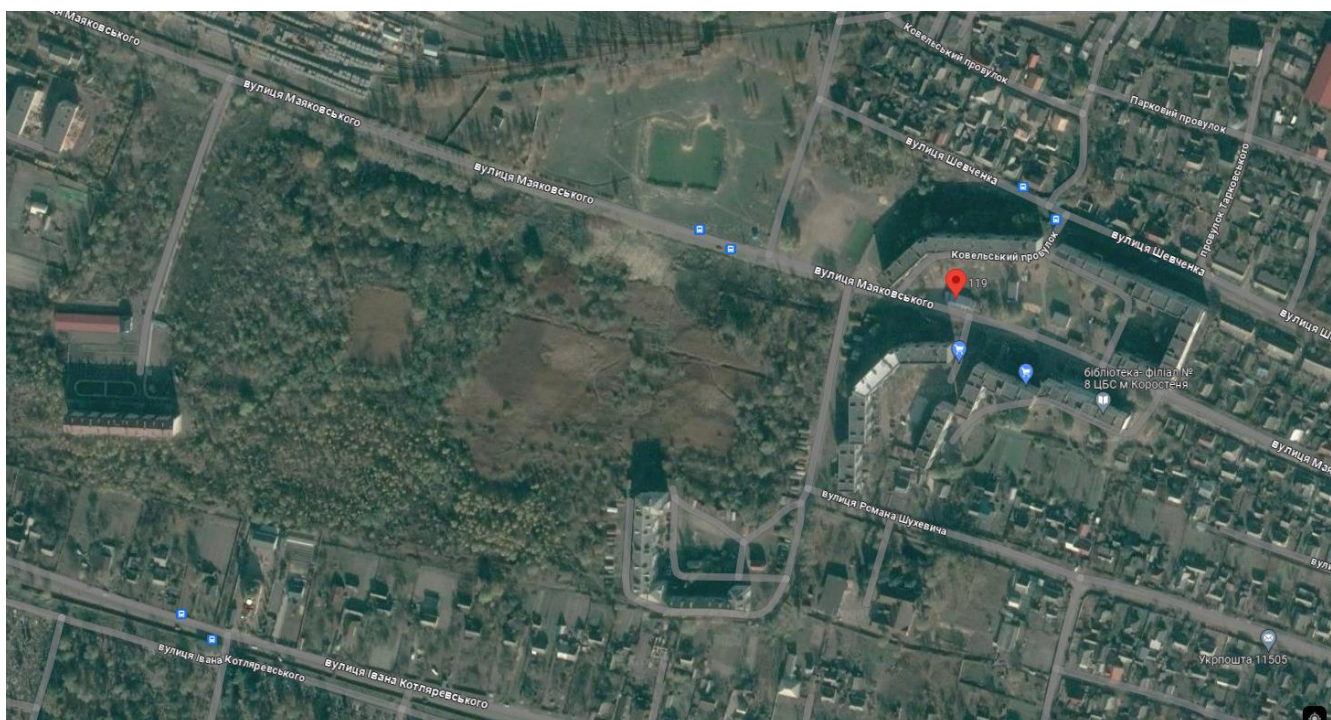
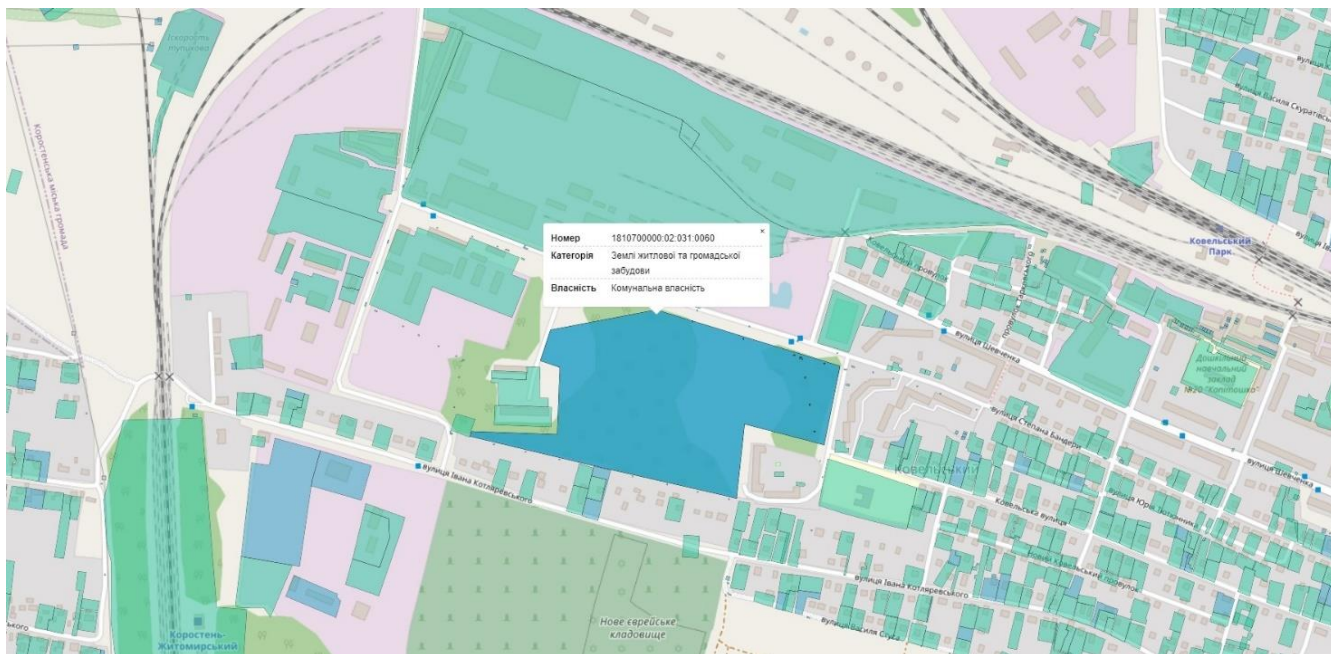


Анкета земельної ділянки  
Ділянка 11,0228 га по вул. Степана Бандери (маяковського), в р-ні будинку №119  
1810700000:02:031:0060

Загальна інформація		
1.1	Тип ділянки (виберіть необхідне)	<input checked="" type="checkbox"/> Greenfield <input type="checkbox"/> Brownfield
1.2	Область	Житомирська
1.3	Район	Коростенський
1.4	Назва найближчого населеного пункту і відстань від нього до ділянки (км)	Коростень
1.5	Відстань від ділянки до найближчого житлового будинку (км)	0,2 км
1.6	Відстань від ділянки до межі житлової зони (згідно з генпланом розвитку населеного пункту) (км)	0,2 км
1.7	Назва найближчого районного центру і відстань до нього (км)	Коростень 0 км
1.8	Назва найближчого обласного центру і відстань до нього (км)	Житомир 88,1 км
1.9	Загальна площа ділянки, га	11,0228 га
1.10	Форма ділянки	<i>ламана багатокутна трапеція</i>
1.11	Рельєф, відмітка над рівнем моря (м), різниця між найвищою і найнижчою відмітками висот ділянки (м)	рівномірний
1.12	Сусідні ділянки ( <i>опишіть</i> )	Ділянка розташована поміж багатоповерхових забудов та приватного сектору
1.13	Будівлі і споруди, якщо вони є на ділянці, хто їх власник ( <i>опишіть</i> )	Споруд немає
1.14	Чи є підземні перешкоди на ділянці	<i>невідомо</i>
1.15	Чи є надземні перешкоди на ділянці	<i>невідомо</i>
1.16	Екологічні вимоги і обмеження ( <i>опишіть</i> )	<i>невідомо</i>
1.17	Забруднення ґрунту, поверхневих і ґрунтових вод ( <i>опишіть приклади і ризики забруднень</i> )	невідомо
1.18	Затоплення ділянки під час повеней ( <i>опишіть приклади і ризики затоплень</i> )	Повеней, затоплення не відбувається
1.19	Додаткова інформація	Ділянка знаходиться поблизу будинку №119 по вул. Степана Бандери, по діагоналі
Правовий статус		
2.1	Власник	Коростенська міська рада
2.2	Форма власності	комунальна
2.3	Наявні правовстановлюючі документи власника ( <i>зазначте, які</i> )	Витяг з реєстру речових прав
2.4	Кадастровий номер ( <i>вказіть за наявності</i> )	1810700000:02:031:0060
2.5	Користувач	-
2.6	Наявні правовстановлюючі документи користувача ( <i>зазначте, які</i> )	-
2.7	Для яких цілей використовується ділянка	Не використовується

2.8	Ділянка знаходиться в межах чи за межами населеного пункту	В межах населеного пункту
2.9	Наявність містобудівної документації (схема планування території району, області або їх частин, генеральний план населеного пункту, детальний план території тощо)	наявні
2.10	Класифікація виду цільового призначення земельної ділянки (назва, код КВЦПЗ)	02.03 Для будівництва і обслуговування багатоквартирного житлового будинку
2.11	Наявність правових обмежень (обтяжень) земельної ділянки	-
2.12	Форма передачі ділянки інвестору (зазначте можливі варіанти)	оренда
2.13	Орієнтовна вартість землі для продажу (грн./м. кв.)	Можливе уточнення при зверненні
2.14	Орієнтовна вартість землі для оренди (грн./м. кв.)	Можливо уточнення при зверненні
2.15	Додаткова інформація	
<b>Транспортна та інженерна інфраструктура</b>		
3.1	Під'їзна дорога для вантажних автомобілів (опишіть, яке покриття дороги, її ширина)	5 м, бетонне та асфальтове покриття
3.2	Відстань до автодороги державного значення (км)	6,3 км
3.3	Назва вантажної залізничної станції і відстань автодорогою від неї до ділянки (км)	1,1 км ст. «Ковельський парк»
3.4	Назва аеропорту і відстань автодорогою від нього до ділянки (км)	180 км Жуляни
3.5	Назва найближчої річки і відстань від неї до ділянки, км	3,7 км
<b>Мережі зв'язку</b>		
3.10.1	Чи можна забезпечити стаціонарний телефонний зв'язок	так
3.10.2	Чи є на ділянці стабільне покриття мобільним телефонним зв'язком і яких операторів	так Київстар, лайфсел
3.11	Додаткова інформація	
<b>Контакти</b>		
4.1	Установа, організація	Коростенська міська рада
4.2	Адреса веб-сайту	<a href="https://korosten-rada.gov.ua/">https://korosten-rada.gov.ua/</a>
4.3	Тел/Факс	+38 (04142) 9-62-26
4.4	Ім'я, прізвище контактної особи	Ясинецький Олександр Анатолійович
4.5	Посада	Заступник міського голови з питань діяльності виконавчих органів ради у сферах збалансованого економічного і соціального розвитку територіальної громади, реалізації державної бюджетної політики на території громади та комунальної власності територіальної громади
4.6	Мова спілкування	Українська
4.7	Моб. тел.	+38 067 365 21 21

4.8	E-mail	<a href="mailto:General_department@korosten-rada.gov.ua">General_department@korosten-rada.gov.ua</a> , <a href="mailto:project@korosten-rada.gov.ua">project@korosten-rada.gov.ua</a>
5	<b>Дата підготовки інформації (місяць, рік)</b>	Листопад, 2024



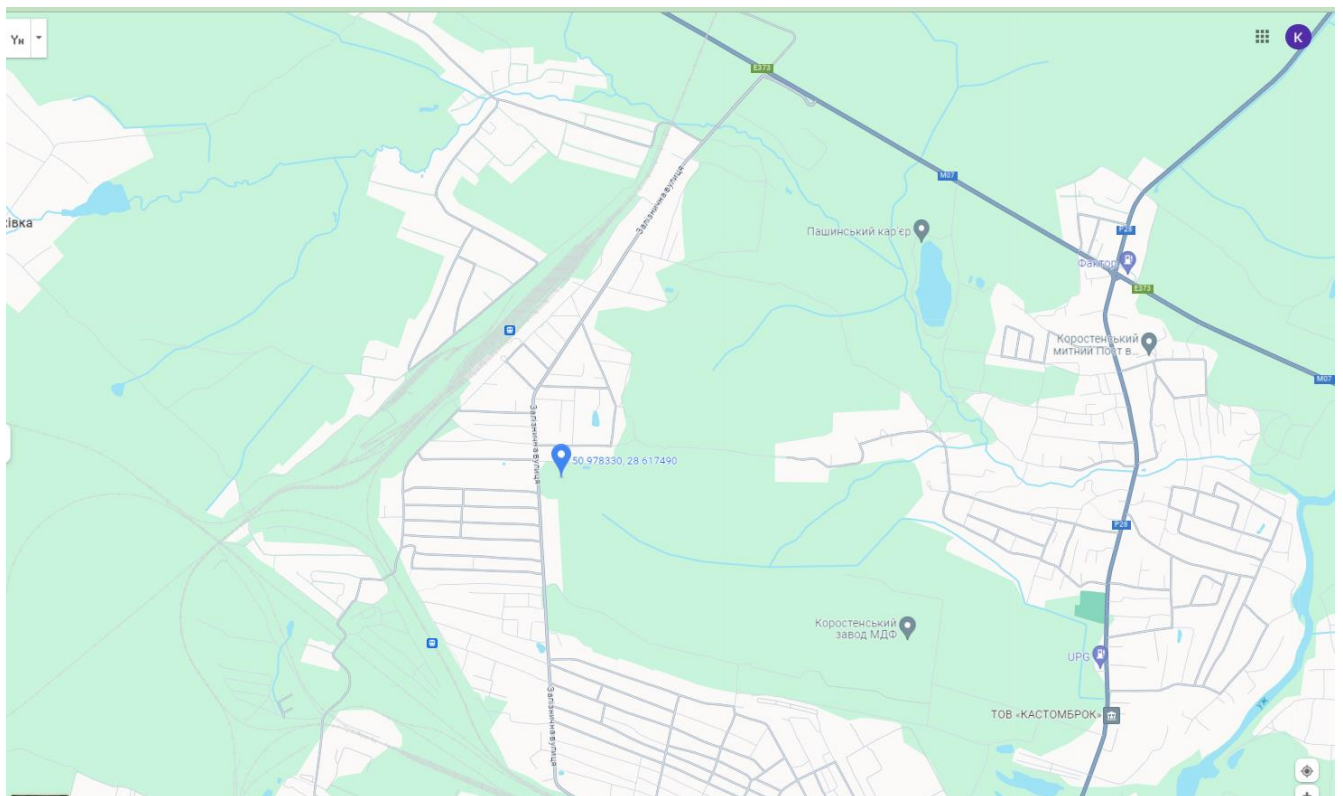
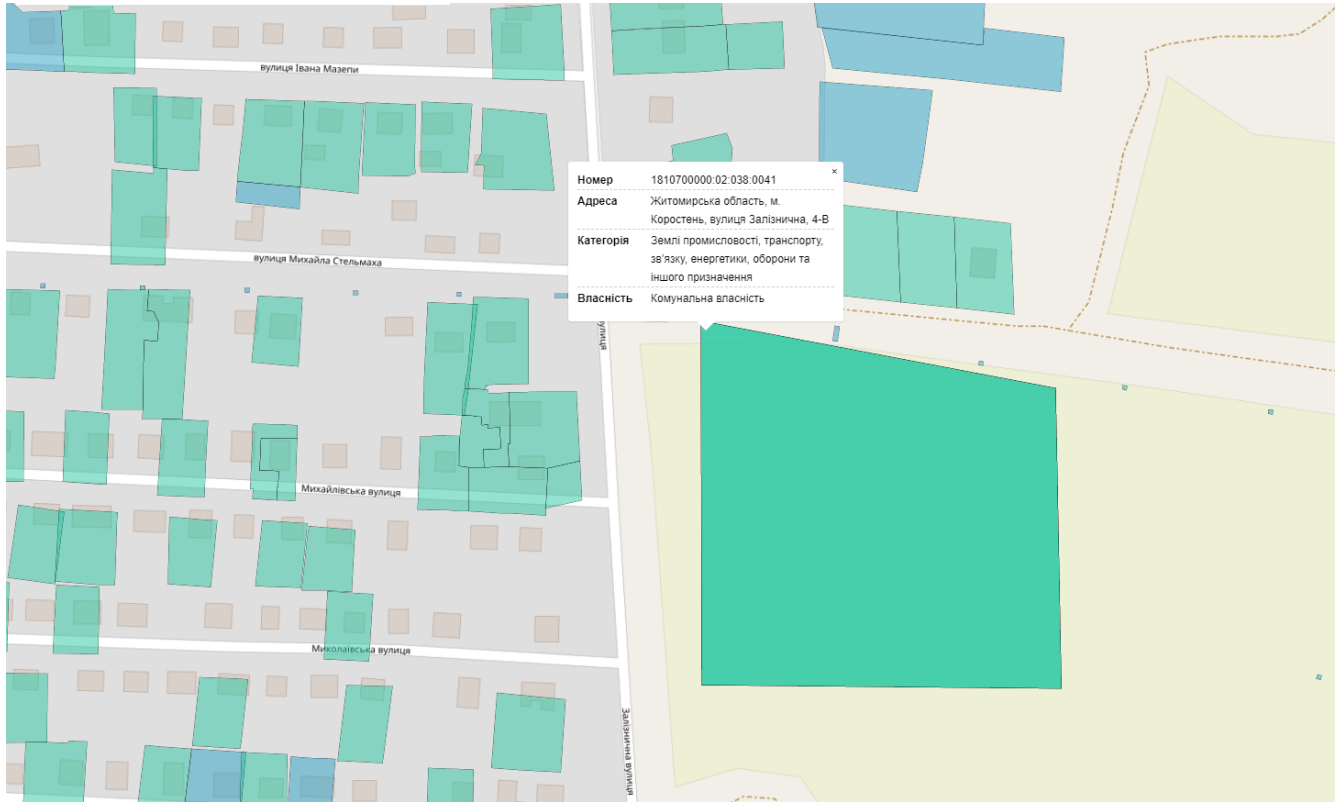
Анкета земельної ділянки  
Ділянка 2,3000 га по вул. Залізнична, 4-В  
1810700000:02:038:0041

Загальна інформація		
1.1	Тип ділянки (виберіть необхідне)	<input checked="" type="checkbox"/> Greenfield <input type="checkbox"/> Brownfield
1.2	Область	Житомирська
1.3	Район	Коростенський
1.4	Назва найближчого населеного пункту і відстань від нього до ділянки (км)	Коростень
1.5	Відстань від ділянки до найближчого житлового будинку (км)	0,5 км
1.6	Відстань від ділянки до межі житлової зони (згідно з генпланом розвитку населеного пункту) (км)	0,5 км
1.7	Назва найближчого районного центру і відстань до нього (км)	Коростень 0 км
1.8	Назва найближчого обласного центру і відстань до нього (км)	Житомир 91,1 км
1.9	Загальна площа ділянки, га	2,3000 га
1.10	Форма ділянки	<i>ламана багатокутна трапеція</i>
1.11	Рельєф, відмітка над рівнем моря (м), різниця між найвищою і найнижчою відмітками висот ділянки (м)	рівномірний
1.12	Сусідні ділянки ( <i>опишіть</i> )	Ділянка розташована поміж вільних ділянок та приватного сектору
1.13	Будівлі і споруди, якщо вони є на ділянці, хто їх власник ( <i>опишіть</i> )	Споруд немає
1.14	Чи є підземні перешкоди на ділянці	<i>невідомо</i>
1.15	Чи є надземні перешкоди на ділянці	<i>невідомо</i>
1.16	Екологічні вимоги і обмеження ( <i>опишіть</i> )	<i>невідомо</i>
1.17	Забруднення ґрунту, поверхневих і ґрунтових вод ( <i>опишіть приклади і ризики забруднень</i> )	невідомо
1.18	Затоплення ділянки під час повеней ( <i>опишіть приклади і ризики затоплень</i> )	Повеней, затоплення не відбувається
1.19	Додаткова інформація	Ділянка знаходиться поблизу будинку № 4-в по вулиці Залізничній, за фабрикою «Ельфа»
Правовий статус		
2.1	Власник	Коростенська міська рада
2.2	Форма власності	комунальна
2.3	Наявні правостановлюючі документи власника ( <i>вказуйте, які</i> )	Витяг з реєстру речових прав
2.4	Кадастровий номер ( <i>вказуйте за наявності</i> )	1810700000:02:038:0041
2.5	Користувач	-
2.6	Наявні правостановлюючі документи користувача ( <i>вказуйте, які</i> )	-
2.7	Для яких цілей використовується ділянка	Не використовується
2.8	Ділянка знаходиться в межах чи за межами населеного пункту	В межах населеного пункту



2.9	Наявність містобудівної документації (схема планування території району, області або їх частин, генеральний план населеного пункту, детальний план території тощо)	наявні
2.10	Класифікація виду цільового призначення земельної ділянки (назва, код КВЦПЗ)	11.02 Для розміщення та експлуатації основних, підсобних і допоміжних будівель та споруд підприємств переробної, машинобудівної та іншої промисловості
2.11	Наявність правових обмежень (обтяжень) земельної ділянки	-
2.12	Форма передачі ділянки інвестору (зазначте можливі варіанти)	оренда
2.13	Орієнтовна вартість землі для продажу (грн./м. кв.)	Можливе уточнення при зверненні
2.14	Орієнтовна вартість землі для оренди (грн./м. кв.)	Можливо уточнення при зверненні
2.15	Додаткова інформація	Нормативна грошова оцінка земельної ділянки 7224288,96
<b>Транспортна та інженерна інфраструктура</b>		
3.1	Під'їзна дорога для вантажних автомобілів (опишіть, яке покриття дороги, її ширина)	50 м, бетонне та асфальтове покриття
3.2	Відстань до автодороги державного значення (км)	3,2 км
3.3	Назва вантажної залізничної станції і відстань автодорогою від неї до ділянки (км)	0,8 км ст. «Коростень-Подільський»
3.4	Назва аеропорту і відстань автодорогою від нього до ділянки (км)	180 км Жуляни
3.5	Назва найближчої річки і відстань від неї до ділянки, км	1,5 км
<b>Мережі зв'язку</b>		
3.10.1	Чи можна забезпечити стаціонарний телефонний зв'язок	так
3.10.2	Чи є на ділянці стабільне покриття мобільним телефонним зв'язком і яких операторів	так Київстар, Лайфсел
3.11	Додаткова інформація	
<b>Контакти</b>		
4.1	Установа, організація	Коростенська міська рада
4.2	Адреса веб-сайту	<a href="https://korosten-rada.gov.ua/">https://korosten-rada.gov.ua/</a>
4.3	Тел/Факс	+38 (04142) 9-62-26
4.4	Ім'я, прізвище контактної особи	Ясинецький Олександр Анатолійович
4.5	Посада	Заступник міського голови з питань діяльності виконавчих органів ради у сферах збалансованого економічного і соціального розвитку територіальної громади, реалізації державної бюджетної політики на території громади та комунальної власності територіальної громади
4.6	Мова спілкування	Українська

4.7	Моб. тел.	+38 067 365 21 21
4.8	Е-mail	<a href="mailto:General_department@korosten-rada.gov.ua">General_department@korosten-rada.gov.ua</a> , <a href="mailto:project@korosten-rada.gov.ua">project@korosten-rada.gov.ua</a>
5	<i>Дата підготовки інформації (місяць, рік)</i>	Листопад, 2024



Анкета земельної ділянки  
Ділянка 21,8495 га по вул. Залізнична, будівля №2  
1822386600:14:000:0010

Загальна інформація		
1.1	Тип ділянки (виберіть необхідне)	<input checked="" type="checkbox"/> Greenfield <input type="checkbox"/> Brownfield
1.2	Область	Житомирська
1.3	Район	Коростенський
1.4	Назва найближчого населеного пункту і відстань від нього до ділянки (км)	Коростень
1.5	Відстань від ділянки до найближчого житлового будинку (км)	0,5 км
1.6	Відстань від ділянки до межі житлової зони (згідно з генпланом розвитку населеного пункту) (км)	0,5 км
1.7	Назва найближчого районного центру і відстань до нього (км)	Коростень 0 км
1.8	Назва найближчого обласного центру і відстань до нього (км)	Житомир 91,1 км
1.9	Загальна площа ділянки, га	21,8495 га
1.10	Форма ділянки	<i>ламана багатокутна трапеція</i>
1.11	Рельєф, відмітка над рівнем моря (м), різниця між найвищою і найнижчою відмітками висот ділянки (м)	рівномірний
1.12	Сусідні ділянки ( <i>опишіть</i> )	Ділянка розташована поміж вільних ділянок та приватного сектору
1.13	Будівлі і споруди, якщо вони є на ділянці, хто їх власник ( <i>опишіть</i> )	Споруд немає
1.14	Чи є підземні перешкоди на ділянці	<i>невідомо</i>
1.15	Чи є надземні перешкоди на ділянці	<i>невідомо</i>
1.16	Екологічні вимоги і обмеження ( <i>опишіть</i> )	<i>невідомо</i>
1.17	Забруднення ґрунту, поверхневих і ґрунтових вод ( <i>опишіть приклади і ризики забруднень</i> )	невідомо
1.18	Затоплення ділянки під час повеней ( <i>опишіть приклади і ризики затоплень</i> )	Повеней, затоплення не відбувається
1.19	Додаткова інформація	Ділянка знаходиться поблизу Коростенського Індустріального парку, заводів МДФ, БФ-Проект, Rezult, позаду фабрики «Ельфа»
Правовий статус		
2.1	Власник	Коростенська міська рада
2.2	Форма власності	комунальна
2.3	Наявні правовстановлюючі документи власника ( <i>зазначте, які</i> )	Витяг з реєстру речових прав
2.4	Кадастровий номер ( <i>вкажіть за наявності</i> )	1822386600:14:000:0010
2.5	Користувач	-
2.6	Наявні правовстановлюючі документи користувача ( <i>зазначте, які</i> )	-
2.7	Для яких цілей використовується ділянка	Не використовується

2.8	Ділянка знаходиться в межах чи за межами населеного пункту	В межах населеного пункту
2.9	Наявність містобудівної документації (схема планування території району, області або їх частин, генеральний план населеного пункту, детальний план території тощо)	наявні
2.10	Класифікація виду цільового призначення земельної ділянки (назва, код КВЦПЗ)	11.02 Для розміщення та експлуатації основних, підсобних і допоміжних будівель та споруд підприємств переробної, машинобудівної та іншої промисловості
2.11	Наявність правових обмежень (обтяжень) земельної ділянки	-
2.12	Форма передачі ділянки інвестору (зазначте можливі варіанти)	оренда
2.13	Орієнтовна вартість землі для продажу (грн./м. кв.)	Можливе уточнення при зверненні
2.14	Орієнтовна вартість землі для оренди (грн./м. кв.)	Можливо уточнення при зверненні
2.15	Додаткова інформація	Нормативна грошова оцінка земельної ділянки 68629174,64 гривні
<b>Транспортна та інженерна інфраструктура</b>		
3.1	Під'їзна дорога для вантажних автомобілів (опишіть, яке покриття дороги, її ширина)	300 м, ґрунтова дорога
3.2	Відстань до автодороги державного значення (км)	4,9 км
3.3	Назва вантажної залізничної станції і відстань автодорогою від неї до ділянки (км)	2,1 км ст. «Ковельський парк»
3.4	Назва аеропорту і відстань автодорогою від нього до ділянки (км)	180 км Жуляни
3.5	Назва найближчої річки і відстань від неї до ділянки, км	1,5 км
<b>Мережі зв'язку</b>		
3.10.1	Чи можна забезпечити стаціонарний телефонний зв'язок	так
3.10.2	Чи є на ділянці стабільне покриття мобільним телефонним зв'язком і яких операторів	так Київстар, лайфсел
3.11	Додаткова інформація	
<b>Контакти</b>		
4.1	Установа, організація	Коростенська міська рада
4.2	Адреса веб-сайту	<a href="https://korosten-rada.gov.ua/">https://korosten-rada.gov.ua/</a>
4.3	Тел/Факс	+38 (04142) 9-62-26
4.4	Ім'я, прізвище контактної особи	Ясинецький Олександр Анатолійович
4.5	Посада	Заступник міського голови з питань діяльності виконавчих органів ради у сферах збалансованого економічного і соціального розвитку територіальної громади, реалізації державної бюджетної політики на території громади та

		комунальної власності територіальної громади
4.6	Мова спілкування	Українська
4.7	Моб. тел.	+38 067 365 21 21
4.8	E-mail	<a href="mailto:General_department@korosten-rada.gov.ua">General_department@korosten-rada.gov.ua</a> , <a href="mailto:project@korosten-rada.gov.ua">project@korosten-rada.gov.ua</a>
5	<b>Дата підготовки інформації (місяць, рік)</b>	Листопад, 2024

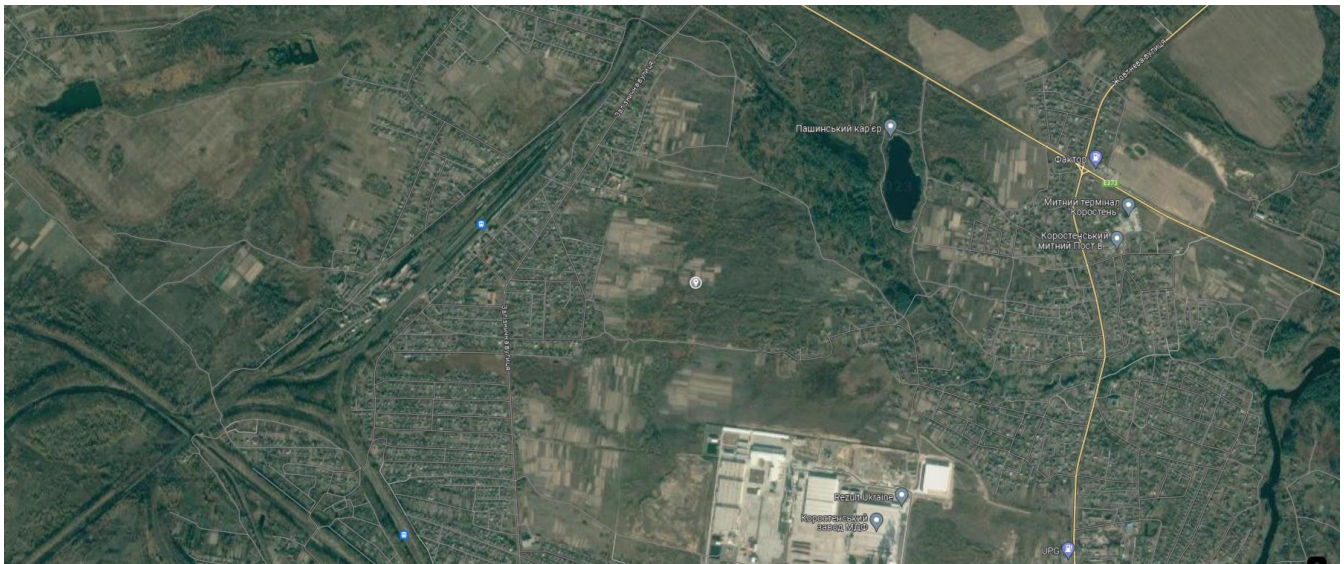
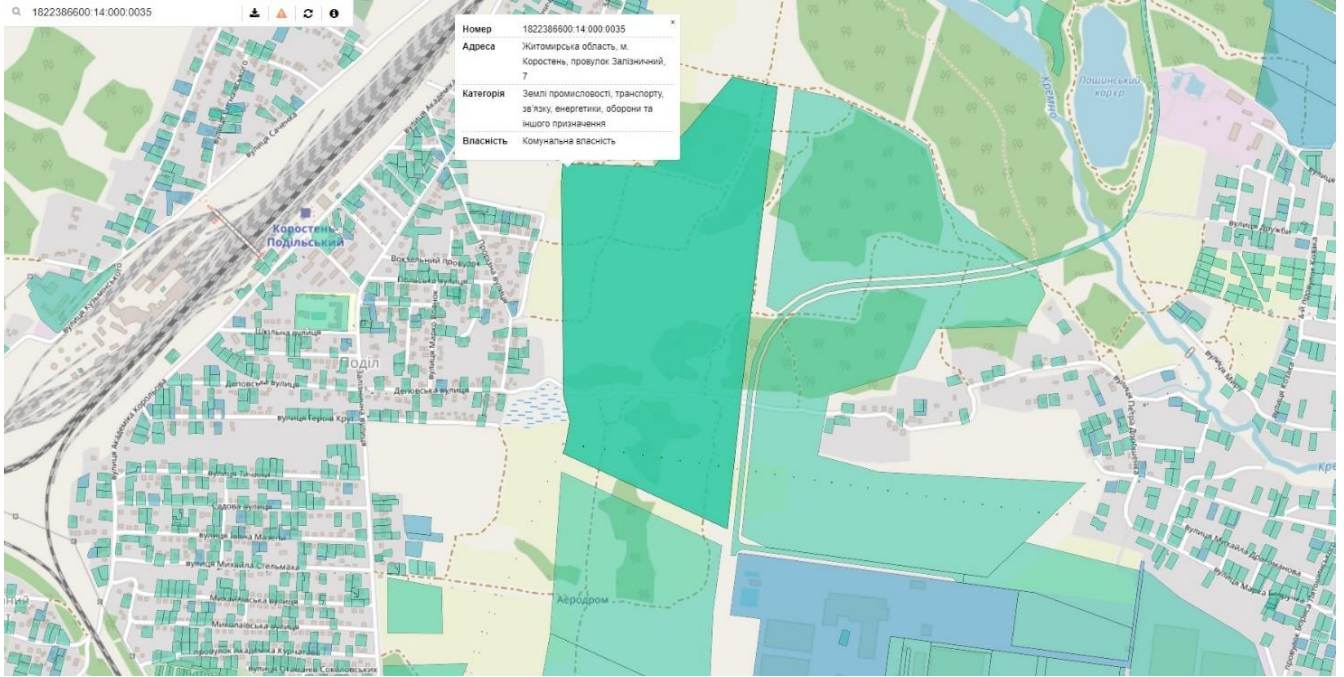


Анкета земельної ділянки  
Ділянка 56,1741 га поблизу пров.Залізничний, 7  
1822386600:14:000:0035

<b>Загальна інформація</b>		
1.1	Тип ділянки (виберіть необхідне)	<input checked="" type="checkbox"/> Greenfield <input type="checkbox"/> Brownfield
1.2	Область	Житомирська
1.3	Район	Коростенський
1.4	Назва найближчого населеного пункту і відстань від нього до ділянки (км)	Коростень
1.5	Відстань від ділянки до найближчого житлового будинку (км)	0,5 км
1.6	Відстань від ділянки до межі житлової зони (згідно з генпланом розвитку населеного пункту) (км)	0,5 км
1.7	Назва найближчого районного центру і відстань до нього (км)	Коростень 0 км
1.8	Назва найближчого обласного центру і відстань до нього (км)	Житомир 91,1 км
1.9	Загальна площа ділянки, га	56,1741 га
1.10	Форма ділянки	<i>ламана багатокутна трапеція</i>
1.11	Рельєф, відмітка над рівнем моря (м), різниця між найвищою і найнижчою відмітками висот ділянки (м)	Рівномірний, присутня чагарникова рослинність
1.12	Сусідні ділянки ( <i>опишіть</i> )	Ділянка розташована поміж вільних ділянок
1.13	Будівлі і споруди, якщо вони є на ділянці, хто їх власник ( <i>опишіть</i> )	Споруд немає
1.14	Чи є підземні перешкоди на ділянці	<i>невідомо</i>
1.15	Чи є надземні перешкоди на ділянці	<i>невідомо</i>
1.16	Екологічні вимоги і обмеження ( <i>опишіть</i> )	<i>невідомо</i>
1.17	Забруднення ґрунту, поверхневих і ґрунтових вод ( <i>опишіть приклади і ризики забруднень</i> )	невідомо
1.18	Затоплення ділянки під час повеней ( <i>опишіть приклади і ризики затоплень</i> )	Повеней, затоплення не відбувається
1.19	Додаткова інформація	Ділянка знаходиться поблизу Коростенського Індустріального парку, заводів МДФ, БФ-Проект, Rezult, позаду фабрики «Ельфа»
<b>Правовий статус</b>		
2.1	Власник	Коростенська міська рада
2.2	Форма власності	комунальна
2.3	Наявні правовстановлюючі документи власника ( <i>зазначте, які</i> )	Витяг з реєстру речових прав
2.4	Кадастровий номер ( <i>вкажіть за наявності</i> )	1822386600:14:000:0035
2.5	Користувач	-
2.6	Наявні правовстановлюючі документи користувача ( <i>зазначте, які</i> )	-
2.7	Для яких цілей використовується ділянка	Не використовується

2.8	Ділянка знаходиться в межах чи за межами населеного пункту	В межах населеного пункту
2.9	Наявність містобудівної документації (схема планування території району, області або їх частин, генеральний план населеного пункту, детальний план території тощо)	наявні
2.10	Класифікація виду цільового призначення земельної ділянки (назва, код КВЦПЗ)	11.02 Для розміщення та експлуатації основних, підсобних і допоміжних будівель та споруд підприємств переробної, машинобудівної та іншої промисловості
2.11	Наявність правових обмежень (обтяжень) земельної ділянки	-
2.12	Форма передачі ділянки інвестору (зазначте можливі варіанти)	оренда
2.13	Орієнтовна вартість землі для продажу (грн./м. кв.)	Можливе уточнення при зверненні
2.14	Орієнтовна вартість землі для оренди (грн./м. кв.)	Можливо уточнення при зверненні
2.15	Додаткова інформація	Нормативна грошова оцінка земельної ділянки 176440735,42 гривень
<b>Транспортна та інженерна інфраструктура</b>		
3.1	Під'їзна дорога для вантажних автомобілів (опишіть, яке покриття дороги, її ширина)	300 м, ґрунтова дорога
3.2	Відстань до автодороги державного значення (км)	4,9 км
3.3	Назва вантажної залізничної станції і відстань автодорогою від неї до ділянки (км)	1,7 км ст. «Коростень-Подільський»
3.4	Назва аеропорту і відстань автодорогою від нього до ділянки (км)	180 км Жуляни
3.5	Назва найближчої річки і відстань від неї до ділянки, км	1,5 км
<b>Мережі зв'язку</b>		
3.10.1	Чи можна забезпечити стаціонарний телефонний зв'язок	так
3.10.2	Чи є на ділянці стабільне покриття мобільним телефонним зв'язком і яких операторів	так Київстар, лайфсел
3.11	Додаткова інформація	
<b>Контакти</b>		
4.1	Установа, організація	Коростенська міська рада
4.2	Адреса веб-сайту	<a href="https://korosten-rada.gov.ua/">https://korosten-rada.gov.ua/</a>
4.3	Тел/Факс	+38 (04142) 9-62-26
4.4	Ім'я, прізвище контактної особи	Ясинецький Олександр Анатолійович
4.5	Посада	Заступник міського голови з питань діяльності виконавчих органів ради у сферах збалансованого економічного і соціального розвитку територіальної громади, реалізації державної бюджетної політики на території громади та

		комунальної власності територіальної громади
4.6	Мова спілкування	Українська
4.7	Моб. тел.	+38 067 365 21 21
4.8	E-mail	<a href="mailto:General_department@korosten-rada.gov.ua">General_department@korosten-rada.gov.ua</a> , <a href="mailto:project@korosten-rada.gov.ua">project@korosten-rada.gov.ua</a>
5	<b>Дата підготовки інформації (місяць, рік)</b>	Листопад, 2024



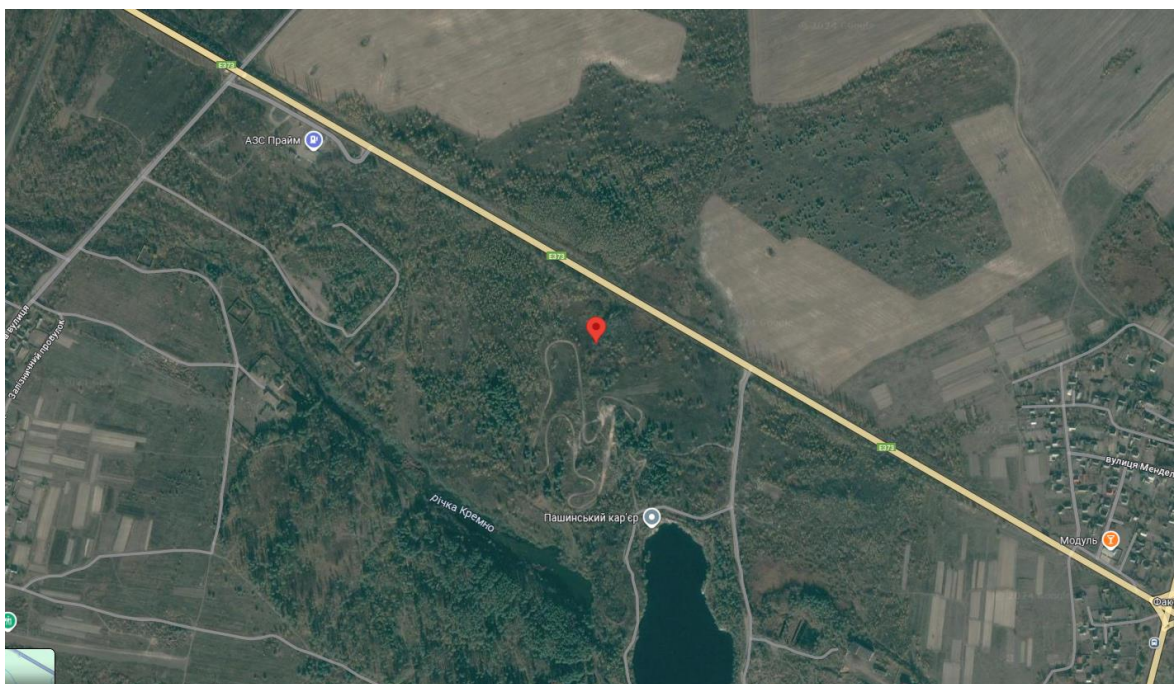


Анкета земельної ділянки  
**Ділянка 6,0000 га км.152+ м.Коростеня, в районі траси Київ- Ковель**  
**1822386600:14:000:0070**

<b>Загальна інформація</b>		
1.1	Тип ділянки (виберіть необхідне)	<input checked="" type="checkbox"/> Greenfield <input type="checkbox"/> Brownfield Землі житлової та громадської забудови
1.2	Область	Житомирська
1.3	Район	Коростенський
1.4	Назва найближчого населеного пункту і відстань від нього до ділянки (км)	Коростень
1.5	Відстань від ділянки до найближчого житлового будинку (км)	0,92 км
1.6	Відстань від ділянки до межі житлової зони (згідно з генпланом розвитку населеного пункту) (км)	В межах житлової забудови
1.7	Назва найближчого районного центру і відстань до нього (км)	В межах міста Коростень
1.8	Назва найближчого обласного центру і відстань до нього (км)	Житомир 81,3 км
1.9	Загальна площа ділянки, га	6,0000 га
1.10	Форма ділянки	<i>Трапеція</i>
1.11	Рельєф, відмітка над рівнем моря (м), різниця між найвищою і найнижчою відмітками висот ділянки (м)	Рівномірний, присутня чагарникова рослинність
1.12	Сусідні ділянки ( <i>опишіть</i> )	1822386600:14:000:0017, площа 2,0000 га (приватна власність Бобровська О.В., для ведення особистого селянського господарства). Ділянка біля траси Київ-Ковель.
1.13	Будівлі і споруди, якщо вони є на ділянці, хто їх власник ( <i>опишіть</i> )	Будівлі і споруди відсутні
1.14	Чи є підземні перешкоди на ділянці	Не обстежувалась
1.15	Чи є надземні перешкоди на ділянці	-
1.16	Екологічні вимоги і обмеження ( <i>опишіть</i> )	відсутні
1.17	Забруднення ґрунту, поверхневих і ґрунтових вод ( <i>опишіть приклади і ризики забруднень</i> )	невідомо
1.18	Затоплення ділянки під час повеней ( <i>опишіть приклади і ризики затоплень</i> )	Повеней, затоплення не відбувається
1.19	Додаткова інформація	Ділянка знаходиться поблизу траси Київ-Ковель км.152+ на ній розташована смуга відводу автомобільного шляху Київ-Ковель 50 м Нормативна грошова оцінка земельної ділянки 5956335,04 гривень
<b>Правовий статус</b>		
2.1	Власник	Коростенська міська рада
2.2	Форма власності	комунальна

2.3	Наявні правовстановлюючі документи власника <i>(зазначте, які)</i>	Витяг з Державного реєстру речових прав
2.4	Кадастровий номер <i>(вказіть за наявності)</i>	1822386600:14:000:0070
2.5	Користувач	відсутній
2.6	Наявні правовстановлюючі документи користувача <i>(зазначте, які)</i>	-
2.7	Для яких цілей використовується ділянка	Для будівництва та обслуговування інших будівель громадської забудови
2.8	Ділянка знаходиться в межах чи за межами населеного пункту	В межах населеного пункту
2.9	Наявність містобудівної документації <i>(схема планування території району, області або їх частин, генеральний план населеного пункту, детальний план території тощо)</i>	План зонування територій м.Коростеня. Детальний план територій в районі траси КиївКовель від вул.Залізничної до вул. С.Кемського м.Коростеня
2.10	Класифікація виду цільового призначення земельної ділянки <i>(назва, код КВЦПЗ)</i>	03.15 Для будівництва та обслуговування інших будівель громадської забудови
2.11	Наявність правових обмежень (обтяжень) земельної ділянки	відсутні
2.12	Форма передачі ділянки інвестору <i>(зазначте можливі варіанти)</i>	Оренда
2.13	Орієнтовна вартість землі для продажу (грн./м. кв.)	-
2.14	Орієнтовна вартість землі для оренди (грн./м. кв.)	2,98 грн/м.кв
2.15	Додаткова інформація	Нормативна грошова оцінка земельної ділянки 5956335,05 грн
<b>Транспортна та інженерна інфраструктура</b>		
3.1	Під'їзна дорога для вантажних автомобілів <i>(опишіть, яке покриття дороги, її ширина)</i>	1 м, траса Київ-Ковель, км.152+ Під'їзна дорога асфальтована
3.2	Відстань до автодороги державного значення (км)	1 м
3.3	Назва вантажної залізничної станції і відстань автодорогою від неї до ділянки (км)	4 км ст. «Коростень»
3.4	Назва аеропорту і відстань автодорогою від нього до ділянки (км)	180 км Жуляни
3.5	Назва найближчої річки і відстань від неї до ділянки, км	3,1 км річка Уж
<b>Мережі зв'язку</b>		
4.1	Чи можна забезпечити стаціонарний телефонний зв'язок	-
4.2	Чи є на ділянці стабільне покриття мобільним телефонним зв'язком і яких операторів	так Київстар, лайфсел
4.3	Додаткова інформація	
<b>Контакти</b>		
5.1	Установа, організація	Коростенська міська рада
5.2	Адреса веб-сайту	<a href="https://korosten-rada.gov.ua/">https://korosten-rada.gov.ua/</a>
5.3	Тел/Факс	+38 (04142) 9-62-26

5.4	Ім'я, прізвище контактної особи	Ясинецький Олександр Анатолійович
5.5	Посада	Заступник міського голови з питань діяльності виконавчих органів ради у сферах збалансованого економічного і соціального розвитку територіальної громади, реалізації державної бюджетної політики на території громади та комунальної власності територіальної громади
5.6	Мова спілкування	Українська
5.7	Моб. тел.	+38 067 365 21 21
5.8	E-mail	<a href="mailto:General_department@korosten-rada.gov.ua">General_department@korosten-rada.gov.ua</a> , <a href="mailto:project@korosten-rada.gov.ua">project@korosten-rada.gov.ua</a>
6	<b>Дата підготовки інформації (місяць, рік)</b>	Листопад, 2024



Анкета земельної ділянки  
Ділянка 3,5000 га по вул.Дружби (в р-ні кар'єру)  
1822386600:14:000:0031

Загальна інформація		
1.1	Тип ділянки (виберіть необхідне)	<input checked="" type="checkbox"/> Greenfield <input type="checkbox"/> Brownfield
1.2	Область	Житомирська
1.3	Район	Коростенський
1.4	Назва найближчого населеного пункту і відстань від нього до ділянки (км)	Коростень
1.5	Відстань від ділянки до найближчого житлового будинку (км)	2 км
1.6	Відстань від ділянки до межі житлової зони (згідно з генпланом розвитку населеного пункту) (км)	2 км
1.7	Назва найближчого районного центру і відстань до нього (км)	Коростень 0 км
1.8	Назва найближчого обласного центру і відстань до нього (км)	Житомир 92,1 км
1.9	Загальна площа ділянки, га	3,5000 га
1.10	Форма ділянки	<i>Ламаний прямокутний багатокутник</i>
1.11	Рельєф, відмітка над рівнем моря (м), різниця між найвищою і найнижчою відмітками висот ділянки (м)	Рівномірний, присутня чагарникова рослинність, деревна багаторічна рослинність
1.12	Сусідні ділянки ( <i>опишіть</i> )	Ділянка розташована серед лісної та польової місцевості, поряд протікає річка Кремна, придатна для створення рекреаційної зони
1.13	Будівлі і споруди, якщо вони є на ділянці, хто їх власник ( <i>опишіть</i> )	Споруд немає
1.14	Чи є підземні перешкоди на ділянці	<i>невідомо</i>
1.15	Чи є надземні перешкоди на ділянці	<i>невідомо</i>
1.16	Екологічні вимоги і обмеження ( <i>опишіть</i> )	<i>невідомо</i>
1.17	Забруднення ґрунту, поверхневих і ґрунтових вод ( <i>опишіть приклади і ризики забруднень</i> )	невідомо
1.18	Затоплення ділянки під час повеней ( <i>опишіть приклади і ризики затоплень</i> )	Повеней, затоплення не відбувається
1.19	Додаткова інформація	Ділянка знаходиться поблизу «Пашинського кар'єру», рекреаційна зона
Правовий статус		
2.1	Власник	Коростенська міська рада
2.2	Форма власності	комунальна
2.3	Наявні правовстановлюючі документи власника ( <i>зазначте, які</i> )	Витяг з реєстру речових прав
2.4	Кадастровий номер ( <i>вказіть за наявності</i> )	1822386600:14:000:0031
2.5	Користувач	-
2.6	Наявні правовстановлюючі документи користувача ( <i>зазначте, які</i> )	-
2.7	Для яких цілей використовується ділянка	Не використовується

2.8	Ділянка знаходиться в межах чи за межами населеного пункту	В межах населеного пункту
2.9	Наявність містобудівної документації (схема планування території району, області або їх частин, генеральний план населеного пункту, детальний план території тощо)	наявні
2.10	Класифікація виду цільового призначення земельної ділянки (назва, код КВЦПЗ)	03.08 Для будівництва та обслуговування об'єктів туристичної інфраструктури та закладів громадського харчування
2.11	Наявність правових обмежень (обтяжень) земельної ділянки	-
2.12	Форма передачі ділянки інвестору (зазначте можливі варіанти)	оренда
2.13	Орієнтовна вартість землі для продажу (грн./м. кв.)	Можливе уточнення при зверненні
2.14	Орієнтовна вартість землі для оренди (грн./м. кв.)	Можливо уточнення при зверненні
2.15	Додаткова інформація	Нормативна грошова оцінка земельної ділянки 12409030,63
<b>Транспортна та інженерна інфраструктура</b>		
3.1	Під'їзна дорога для вантажних автомобілів (опишіть, яке покриття дороги, її ширина)	300 м, ґрунтове покриття
3.2	Відстань до автодороги державного значення (км)	0,8 км
3.3	Назва вантажної залізничної станції і відстань автодорогою від неї до ділянки (км)	2,4 км ст. «Коростень-Подільський»
3.4	Назва аеропорту і відстань автодорогою від нього до ділянки (км)	180 км Жуляни
3.5	Назва найближчої річки і відстань від неї до ділянки, км	0,1 км
<b>Мережі зв'язку</b>		
3.10.1	Чи можна забезпечити стаціонарний телефонний зв'язок	так
3.10.2	Чи є на ділянці стабільне покриття мобільним телефонним зв'язком і яких операторів	так Київстар, лайфсел
3.11	Додаткова інформація	
<b>Контакти</b>		
4.1	Установа, організація	Коростенська міська рада
4.2	Адреса веб-сайту	<a href="https://korosten-rada.gov.ua/">https://korosten-rada.gov.ua/</a>
4.3	Тел/Факс	+38 (04142) 9-62-26
4.4	Ім'я, прізвище контактної особи	Ясинецький Олександр Анатолійович
4.5	Посада	Заступник міського голови з питань діяльності виконавчих органів ради у сферах збалансованого економічного і соціального розвитку територіальної громади, реалізації державної бюджетної політики на території громади та комунальної власності територіальної громади

4.6	Мова спілкування	Українська
4.7	Моб. тел.	+38 067 365 21 21
4.8	Е-mail	<a href="mailto:General_department@korosten-rada.gov.ua">General_department@korosten-rada.gov.ua</a> , <a href="mailto:project@korosten-rada.gov.ua">project@korosten-rada.gov.ua</a>
5	<b>Дата підготовки інформації (місяць, рік)</b>	Листопад, 2024



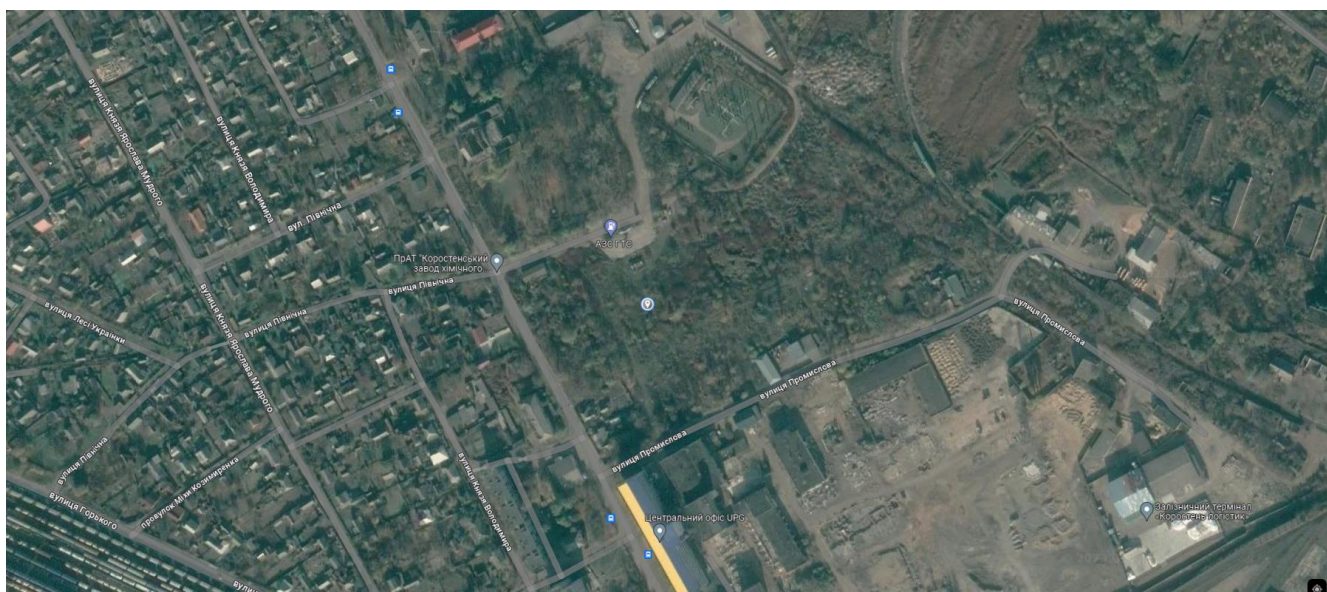
Анкета земельної ділянки  
Ділянка 2,4000 га по вул.Б.Хмельницького, 6-В  
1810700000:02:025:0046

Загальна інформація		
1.1	Тип ділянки (виберіть необхідне)	<input checked="" type="checkbox"/> Greenfield <input type="checkbox"/> Brownfield
1.2	Область	Житомирська
1.3	Район	Коростенський
1.4	Назва найближчого населеного пункту і відстань від нього до ділянки (км)	Коростень
1.5	Відстань від ділянки до найближчого житлового будинку (км)	0,05 км
1.6	Відстань від ділянки до межі житлової зони (згідно з генпланом розвитку населеного пункту) (км)	0,05 км
1.7	Назва найближчого районного центру і відстань до нього (км)	Коростень 0 км
1.8	Назва найближчого обласного центру і відстань до нього (км)	Житомир 87,7 км
1.9	Загальна площа ділянки, га	2,4000 га
1.10	Форма ділянки	<i>Ламаний прямокутник</i>
1.11	Рельєф, відмітка над рівнем моря (м), різниця між найвищою і найнижчою відмітками висот ділянки (м)	Рівномірний, присутня чагарникова рослинність.
1.12	Сусідні ділянки ( <i>опишіть</i> )	Ділянка розташована біля головного офісу компанії "UPG" та приватного сектору
1.13	Будівлі і споруди, якщо вони є на ділянці, хто їх власник ( <i>опишіть</i> )	Споруд немає
1.14	Чи є підземні перешкоди на ділянці	<i>невідомо</i>
1.15	Чи є надземні перешкоди на ділянці	<i>Високовольтна ЛЕП</i>
1.16	Екологічні вимоги і обмеження ( <i>опишіть</i> )	<i>невідомо</i>
1.17	Забруднення ґрунту, поверхневих і ґрунтових вод ( <i>опишіть приклади і ризики забруднень</i> )	невідомо
1.18	Затоплення ділянки під час повеней ( <i>опишіть приклади і ризики затоплень</i> )	Повеней, затоплення не відбувається
1.19	Додаткова інформація	Через ділянку проходить високовольтна ЛЕП
Правовий статус		
2.1	Власник	Коростенська міська рада
2.2	Форма власності	комунальна
2.3	Наявні правовстановлюючі документи власника ( <i>вказуйте, які</i> )	Витяг з реєстру речових прав
2.4	Кадастровий номер ( <i>вказуйте за наявності</i> )	1810700000:02:025:0046
2.5	Користувач	-
2.6	Наявні правовстановлюючі документи користувача ( <i>вказуйте, які</i> )	-
2.7	Для яких цілей використовується ділянка	Не використовується
2.8	Ділянка знаходиться в межах чи за межами населеного пункту	В межах населеного пункту

2.9	Наявність містобудівної документації (схема планування території району, області або їх частин, генеральний план населеного пункту, детальний план території тощо)	наявні
2.10	Класифікація виду цільового призначення земельної ділянки (назва, код КВЦПЗ)	03.07 Для будівництва та обслуговування будівель торгівлі
2.11	Наявність правових обмежень (обтяжень) земельної ділянки	-
2.12	Форма передачі ділянки інвестору (зазначте можливі варіанти)	оренда
2.13	Орієнтовна вартість землі для продажу (грн./м. кв.)	-
2.14	Орієнтовна вартість землі для оренди (грн./м. кв.)	Можливо уточнення при зверненні
2.15	Додаткова інформація	Нормативна грошова оцінка земельної ділянки 15704974,13 гривень
<b>Транспортна та інженерна інфраструктура</b>		
3.1	Під'їзна дорога для вантажних автомобілів (опишіть, яке покриття дороги, її ширина)	100 м, щебеневе та асфальтоване покриття
3.2	Відстань до автодороги державного значення (км)	5,5 км
3.3	Назва вантажної залізничної станції і відстань автодорогою від неї до ділянки (км)	1 км ст. «Коростень»
3.4	Назва аеропорту і відстань автодорогою від нього до ділянки (км)	180 км Жуляни
3.5	Назва найближчої річки і відстань від неї до ділянки, км	1,5 км
<b>Мережі зв'язку</b>		
3.10.1	Чи можна забезпечити стаціонарний телефонний зв'язок	так
3.10.2	Чи є на ділянці стабільне покриття мобільним телефонним зв'язком і яких операторів	так Київстар, лайфсел
3.11	Додаткова інформація	
<b>Контакти</b>		
4.1	Установа, організація	Коростенська міська рада
4.2	Адреса веб-сайту	<a href="https://korosten-rada.gov.ua/">https://korosten-rada.gov.ua/</a>
4.3	Тел/Факс	+38 (04142) 9-62-26
4.4	Ім'я, прізвище контактної особи	Ясинецький Олександр Анатолійович
4.5	Посада	Заступник міського голови з питань діяльності виконавчих органів ради у сферах збалансованого економічного і соціального розвитку територіальної громади, реалізації державної бюджетної політики на території громади та комунальної власності територіальної громади
4.6	Мова спілкування	Українська
4.7	Моб. тел.	+38 067 365 21 21



4.8	E-mail	<a href="mailto:General_department@korosten-rada.gov.ua">General_department@korosten-rada.gov.ua</a> , <a href="mailto:project@korosten-rada.gov.ua">project@korosten-rada.gov.ua</a>
5	<i>Дата підготовки інформації (місяць, рік)</i>	Листопад, 2024



Анкета земельної ділянки  
 Ділянка 20,0000 га по вул. Залізнична, 11-Б біля території ПП ФФ НВО «Ельфа»  
 м.Коростень  
 1810700000:02:038:0065

<b>Загальна інформація</b>		
1.1	Тип ділянки (виберіть необхідне)	<input checked="" type="checkbox"/> Greenfield <input type="checkbox"/> Brownfield Землі промисловості
1.2	Область	Житомирська
1.3	Район	Коростенський
1.4	Назва найближчого населеного пункту і відстань від нього до ділянки (км)	Коростень
1.5	Відстань від ділянки до найближчого житлового будинку (км)	0,5 км
1.6	Відстань від ділянки до межі житлової зони (згідно з генпланом розвитку населеного пункту) (км)	0,5 км
1.7	Назва найближчого районного центру і відстань до нього (км)	В межах міста Коростень
1.8	Назва найближчого обласного центру і відстань до нього (км)	Житомир 91,2 км
1.9	Загальна площа ділянки, га	20,0000
1.10	Форма ділянки	Прямокутний багатокутник
1.11	Рельєф, відмітка над рівнем моря (м), різниця між найвищою і найнижчою відмітками висот ділянки (м)	Рівномірний
1.12	Сусідні ділянки (опишіть)	1822386600:14:000:0010 (площа 21,8495) по вулиці Залізничній, в р-ні будівлі № 2 м. Коростень Житомирська область
1.13	Будівлі і споруди, якщо вони є на ділянці, хто їх власник (опишіть)	Відсутні
1.14	Чи є підземні перешкоди на ділянці	-
1.15	Чи є надземні перешкоди на ділянці	-
1.16	Екологічні вимоги і обмеження (опишіть)	Охоронна зона навколо (уздовж) об'єкта зв'язку
1.17	Забруднення ґрунту, поверхневих і ґрунтових вод (опишіть приклади і ризики забруднень)	-
1.18	Затоплення ділянки під час повеней (опишіть приклади і ризики затоплень)	Повеней, затоплення не відбувається
1.19	Додаткова інформація	-
<b>Правовий статус</b>		
2.1	Власник	Територіальна громада в особі Коростенської міської ради
2.2	Форма власності	Комунальна власність
2.3	Наявні правовстановлюючі документи власника (зазначте, які)	Витяг з Державного реєстру речових прав
2.4	Кадастровий номер (вказіть за наявності)	1810700000:02:038:0065
2.5	Користувач	-
2.6	Наявні правовстановлюючі документи користувача (зазначте, які)	Витяг з Державного реєстру речових прав (користувач відсутній)

2.7	Для яких цілей використовується ділянка	Для розміщення, будівництва, експлуатації та обслуговування будівель і споруд об'єктів енергогенеруючих підприємств, установ і організацій
2.8	Ділянка знаходиться в межах чи за межами населеного пункту	В межах населеного пункту
2.9	Наявність містобудівної документації (схема планування території району, області або їх частин, генеральний план населеного пункту, детальний план території тощо)	План зонування міста Коростень
2.10	Класифікація виду цільового призначення земельної ділянки (назва, код КВЦПЗ)	14.01 Для розміщення, будівництва, експлуатації та обслуговування будівель і споруд об'єктів енергогенеруючих підприємств, установ і організацій
2.11	Наявність правових обмежень (обтяжень) земельної ділянки	-
2.12	Форма передачі ділянки інвестору (зазначте можливі варіанти)	оренда
2.13	Орієнтовна вартість землі для продажу (грн./м. кв.)	-
2.14	Орієнтовна вартість землі для оренди (грн./м. кв.)	7,85 грн./кв.м
2.15	Додаткова інформація	Нормативна грошова оцінка земельної ділянки 26174958, 96 грн
<b>Транспортна та інженерна інфраструктура</b>		
3.1	Під'їзна дорога для вантажних автомобілів	100 м Під'їзна дорога без покриття
3.2	Відстань до автодороги державного значення (км)	4,3 км
3.3	Назва вантажної залізничної станції і відстань автодорогою від неї до ділянки (км)	3 км ст.«Коростень-Подільський»
3.4	Назва аеропорту і відстань автодорогою від нього до ділянки (км)	197 км Бориспіль
3.5	Назва найближчої річки і відстань від неї до ділянки, км	1,5 км р.Кремно
<b>Мережі зв'язку</b>		
3.10.1	Чи можна забезпечити стаціонарний телефонний зв'язок	так
3.10.2	Чи є на ділянці стабільне покриття мобільним телефонним зв'язком і яких операторів	Так (Лайф, Київстар, Водафон)
<b>Контакти</b>		
4.1	Установа, організація	Коростенська міська рада
4.2	Адреса веб-сайту	<a href="https://korosten-rada.gov.ua/">https://korosten-rada.gov.ua/</a>
4.3	Телефон	+38 (04142) 9-62-26
4.4	Ім'я, прізвище контактної особи	Ясинецький Олександр Анатолійович
4.5	Посада	Заступник міського голови з питань діяльності виконавчих органів ради у сферах збалансованого економічного і

		соціального розвитку територіальної громади, реалізації державної бюджетної політики на території громади та комунальної власності територіальної громади
4.6	Мова спілкування	Українська
4.7	Моб. тел.	+38 (067) 365-21-21
4.8	Е-mail	<a href="mailto:General_department@korosten-rada.gov.ua">General_department@korosten-rada.gov.ua</a> , <a href="mailto:project@korosten-rada.gov.ua">project@korosten-rada.gov.ua</a>
5	<b>Дата підготовки інформації (місяць, рік)</b>	Листопад, 2024

