

Інформація про вільні виробничі площі (приміщення)

Вул.Центральна, 33 А, с.Іскорость, Коростенський район

Назва виробничої площі	Нежитлові будівлі та споруди по вул. Центральна, 33-А, с.Іскорость, Коростенський район
Назва населеного пункту	вул. Центральна, 33 А, с.Іскорость
Район	Коростенський
Область	Житомирська
Власник	Коростенська міська рада
Код ЄДРПОУ	04053507
Форма власності	Комунальна
Веб-сайт	https://korosten-rada.gov.ua/
Координати на карті Google Maps	50°54'58.1"N 28°39'37.8"E
Під'їзні шляхи	
Відстань до найближчого районного центру, (км)	5 км
Відстань до найближчого обласного центру, (км)	88 км
Наявність під'їзної залізничної колії	Станція «Древлянка» - 6 км; Станція «Щорсівка» - 8,5 км.
Назва найближчої залізничної вантажної станції і відстань до неї, (км)	ст. Коростень 6 км.
Наявність під'їзної автодороги з твердим покриттям для вантажних автомобілів	0,5 км
Відстань до автодороги державного значення (км)	М 07 10,7 км; Р 28 15,6 км
Назва найближчого аеропорту та відстань до нього, км	172 км
Характеристика виробничих площ	
Площа (тис. кв.м.)	300 м. кв.
Технічний стан (досконалий, добрий, середній, поганий) <i>(виберіть необхідне)</i>	Поганий, потребують капітального ремонту
Які основні роботи необхідно виконати для підготовки площі до виробничого процесу <i>(перерахуйте ці роботи і коротко опишіть, що потрібно зробити по кожній з них)</i>	Капітальний ремонт
Чи можуть ці роботи бути виконані за кошти власника	ні
Додаткова інформація	Нежитлові будівлі та споруди потребують капітального ремонту. Наявність під'їзної дороги та можливість підключення електропостачання.
Інформація про контактну особу	
Ім'я, прізвище	Ясинецький Олександр Анатолійович
Посада	Заступник міського голови з питань діяльності виконавчих органів ради у сферах збалансованого економічного і соціального розвитку територіальної громади, реалізації державної бюджетної

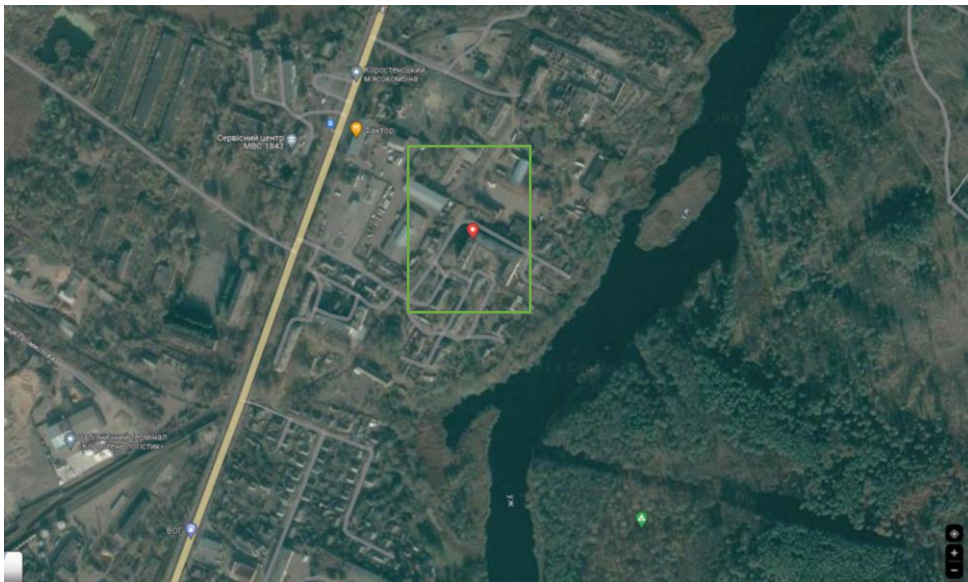
	політики на території громади та комунальної власності територіальної громади
Мова спілкування	Українська
Роб. тел.	(04142) 5-00-00
Моб. тел.	0673652121
E-mail	sem_project@ukr.net
Умови передачі інвестору	
Оренда, постійне користування, продаж, інше (вказати)	продаж
Вартість оренди за рік, дол. США./м. кв.	За домовленістю
Вартість продажу, дол. США/м. кв.	За домовленістю
Дата підготовки інформації (місяць, рік)	Жовтень 2023

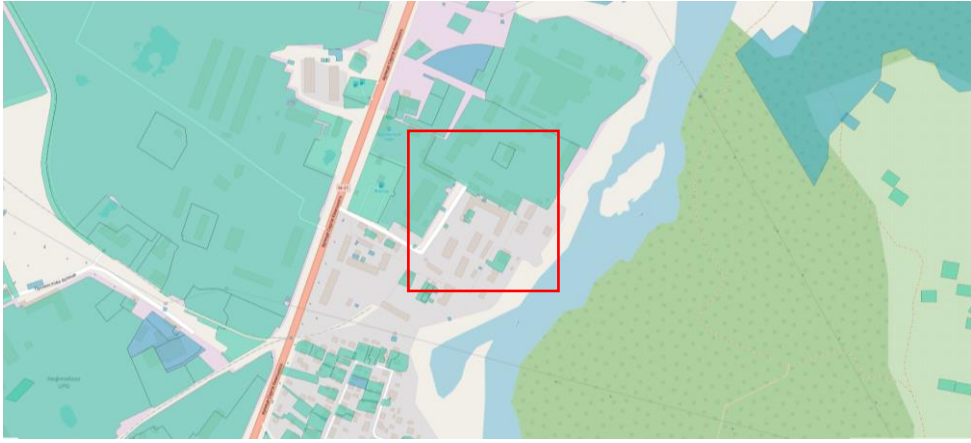


Інформація про вільні виробничі площі (приміщення)
4071,2 кв.м.
Вул.Кемського, 69, м.Коростень, Коростенський район

Назва виробничої площі	Нежитлові будівлі та споруди по вул. Кемського, 69, м.Коростень, Коростенський район
Назва населеного пункту	вул. Кемського, 69, м.Коростень
Район	Коростенський
Область	Житомирська
Власник	Коростенська міська рада
Код ЄДРПОУ	04053507
Форма власності	Комунальна
Веб-сайт	https://korosten-rada.gov.ua/
Координати на карті Google Maps	50.96011177740974, 28.65951200948344
Під'їзні шляхи	
Відстань до найближчого районного центру, (км)	0 км
Відстань до найближчого обласного центру, (км)	88 км
Наявність під'їзної залізничної колії	2,6 км Залізничний термінал «Коростень-Логістик»
Назва найближчої залізничної вантажної станції і відстань до неї, (км)	ст. Коростень 3 км.
Наявність під'їзної автодороги з твердим покриттям для вантажних автомобілів	0,5 км
Відстань до автодороги державного значення (км)	М 07- 4,6 км;
Назва найближчого аеропорту та відстань до нього, км	160 км
Характеристика виробничих площ	
Площа (тис. кв.м.)	4071,2 м. кв.
Як забезпечуються площі:	
<ul style="list-style-type: none"> • Електропостачанням. Яким є резерв потужності (кВт/год) 	+
<ul style="list-style-type: none"> • Зв'язком (телефон, інтернет) 	
<ul style="list-style-type: none"> • Водопостачанням. Яким є резерв потужності (м3/год) 	+
<ul style="list-style-type: none"> • Водовідведенням. Яким є резерв потужності (м3/год) 	+
Як можна забезпечити опалення площ (опишіть)	Підведене централізоване опалення
Технічний стан (досконалий, добрий, середній, поганий) (виберіть необхідне)	Задовільний.
Які основні роботи необхідно виконати для підготовки площі до виробничого процесу (перерахуйте ці роботи і коротко опишіть, що потрібно зробити по кожній з них)	Капітальний ремонт
Чи можуть ці роботи бути виконані за кошти власника	ні

Додаткова інформація	Нежитлові будівлі і споруди. Задовільний технічний стан. Наявність під'їздної дороги, підведене централізоване опалення, електропостачання, водопостачання та водовідведення.
Інформація про контактну особу	
Ім'я, прізвище	Ясинецький Олександр Анатолійович
Посада	Заступник міського голови з питань діяльності виконавчих органів ради у сферах збалансованого економічного і соціального розвитку територіальної громади, реалізації державної бюджетної політики на території громади та комунальної власності територіальної громади
Мова спілкування	Українська
Роб. тел.	(04142) 5-00-00
Моб. тел.	0673652121
E-mail	sem_project@ukr.net
Умови передачі інвестору	
Оренда, постійне користування, продаж, інше (зазначте)	продаж
Вартість оренди за рік, дол. США./м. кв.	За домовленістю
Вартість продажу, дол. США/м. кв.	За домовленістю
<i>Дата підготовки інформації (місяць, рік)</i>	Жовтень 2023

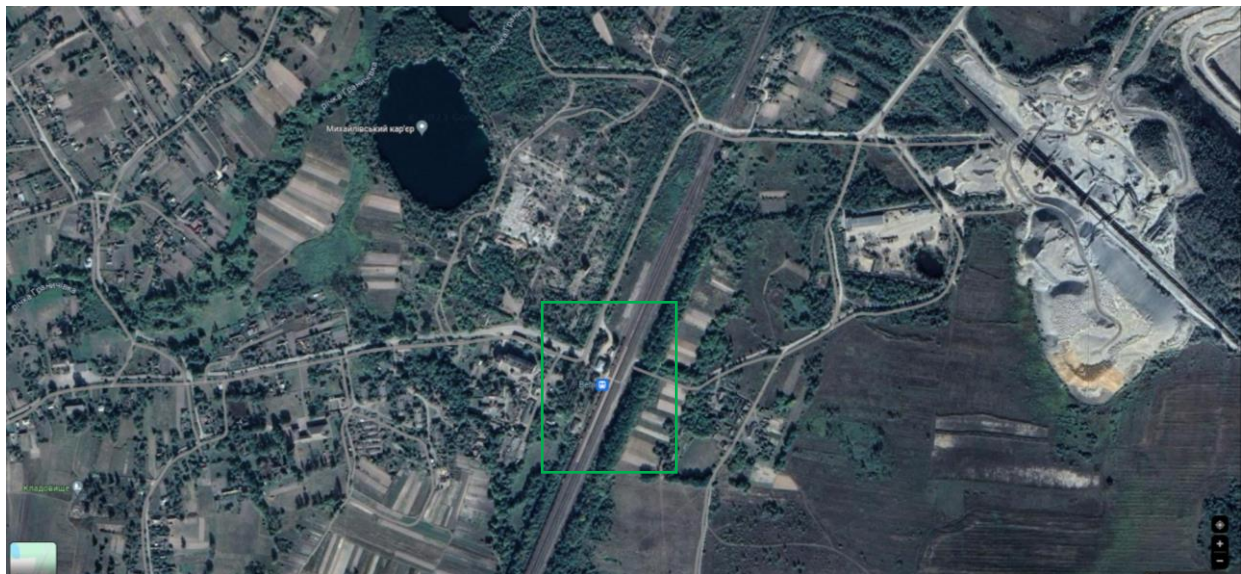
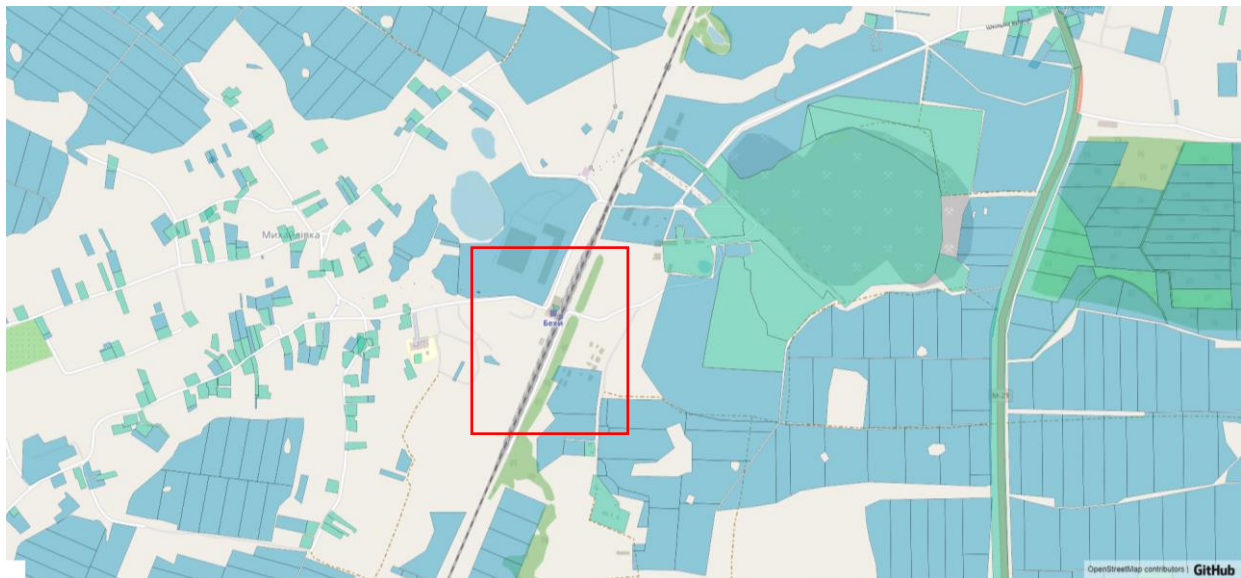




Інформація про вільні виробничі площі (приміщення)
879,4 кв.м.
Вул.Центральна, 16-Б, с.Михайлівка, Коростенський район

Назва виробничої площі	Нежитлова будівля по вул. Центральна, 16-Б, с.Михайлівка, м.Коростень, Коростенський район
Назва населеного пункту	вул. Центральна, 16-Б, с.Михайлівка
Район	Коростенський
Область	Житомирська
Власник	Коростенська міська рада
Код ЄДРПОУ	04053507
Форма власності	Комунальна
Веб-сайт	https://korosten-rada.gov.ua/
Координати на карті Google Maps	51°04'24.5"N 28°40'38.0"E
Під'їзні шляхи	
Відстань до найближчого районного центру, (км)	15 км
Відстань до найближчого обласного центру, (км)	106 км
Наявність під'їзної залізничної колії	0,1 км Залізничний термінал «Коростень-Логістик»
Назва найближчої залізничної вантажної станції і відстань до неї, (км)	ст. Бежи, 0,1 км.
Наявність під'їзної автодороги з твердим покриттям для вантажних автомобілів	0,1 км
Відстань до автодороги державного значення (км)	М 07- 14 км; Р49 – 7 км
Назва найближчого аеропорту та відстань до нього, км	170 км
Характеристика виробничих площ	
Площа (тис. кв.м.)	879,4 м. кв.
Які основні роботи необхідно виконати для підготовки площі до виробничого процесу <i>(перерахуйте ці роботи і коротко опишіть, що потрібно зробити по кожній з них)</i>	Капітальний ремонт
Чи можуть ці роботи бути виконані за кошти власника	ні
Додаткова інформація	Нежитлова будівля потребує капітального ремонту. Наявність під'їзної дороги та можливість підключення електропостачання.
Інформація про контактну особу	
Ім'я, прізвище	Ясинецький Олександр Анатолійович
Посада	Заступник міського голови з питань діяльності виконавчих органів ради у сферах збалансованого економічного і соціального розвитку територіальної громади, реалізації державної бюджетної політики на території громади та комунальної власності територіальної громади
Мова спілкування	Українська

Роб. тел.	(04142) 5-00-00
Моб. тел.	0673652121
E-mail	sem_project@ukr.net
Умови передачі інвестору	
Оренда, постійне користування, продаж, інше (<i>вказати</i>)	продаж
Вартість оренди за рік, дол. США./м. кв.	За домовленістю
Вартість продажу, дол. США/м. кв.	За домовленістю
<i>Дата підготовки інформації (місяць, рік)</i>	Жовтень 2023



Інформація про вільні виробничі площі (приміщення)
282 кв.м.
Вул.Центральна, 22, с.Холосне, Коростенський район

Назва виробничої площі	Нежитлова будівля по вул. Центральна, 22, с.Холосне, Коростенський район
Назва населеного пункту	вул. Центральна, 22, с.Холосне
Район	Коростенський
Область	Житомирська
Власник	Коростенська міська рада
Код ЄДРПОУ	04053507
Форма власності	Комунальна
Веб-сайт	https://korosten-rada.gov.ua/
Координати на карті Google Maps	50°51'46.2"N 28°40'35.1"E
Під'їзні шляхи	
Відстань до найближчого районного центру, (км)	12 км
Відстань до найближчого обласного центру, (км)	81,1 км
Наявність під'їзної залізничної колії	7 км станція «Ушомир»
Назва найближчої залізничної вантажної станції і відстань до неї, (км)	ст. Коростень, 14 км.
Наявність під'їзної автодороги з твердим покриттям для вантажних автомобілів	0,1 км
Відстань до автодороги державного значення (км)	М 07- 22 км; Р28 – 9 км
Назва найближчого аеропорту та відстань до нього, км	160 км
Характеристика виробничих площ	
Площа (тис. кв.м.)	282 м. кв.
Які основні роботи необхідно виконати для підготовки площі до виробничого процесу (перерахуйте ці роботи і коротко опишіть, що потрібно зробити по кожній з них)	Капітальний ремонт
Чи можуть ці роботи бути виконані за кошти власника	ні
Додаткова інформація	Нежитлова будівля потребує капітального ремонту. Наявність під'їзної дороги та можливість підключення електропостачання.
Інформація про контактну особу	
Ім'я, прізвище	Ясинецький Олександр Анатолійович
Посада	Заступник міського голови з питань діяльності виконавчих органів ради у сферах збалансованого економічного і соціального розвитку територіальної громади, реалізації державної бюджетної політики на території громади та комунальної власності територіальної громади
Мова спілкування	Українська

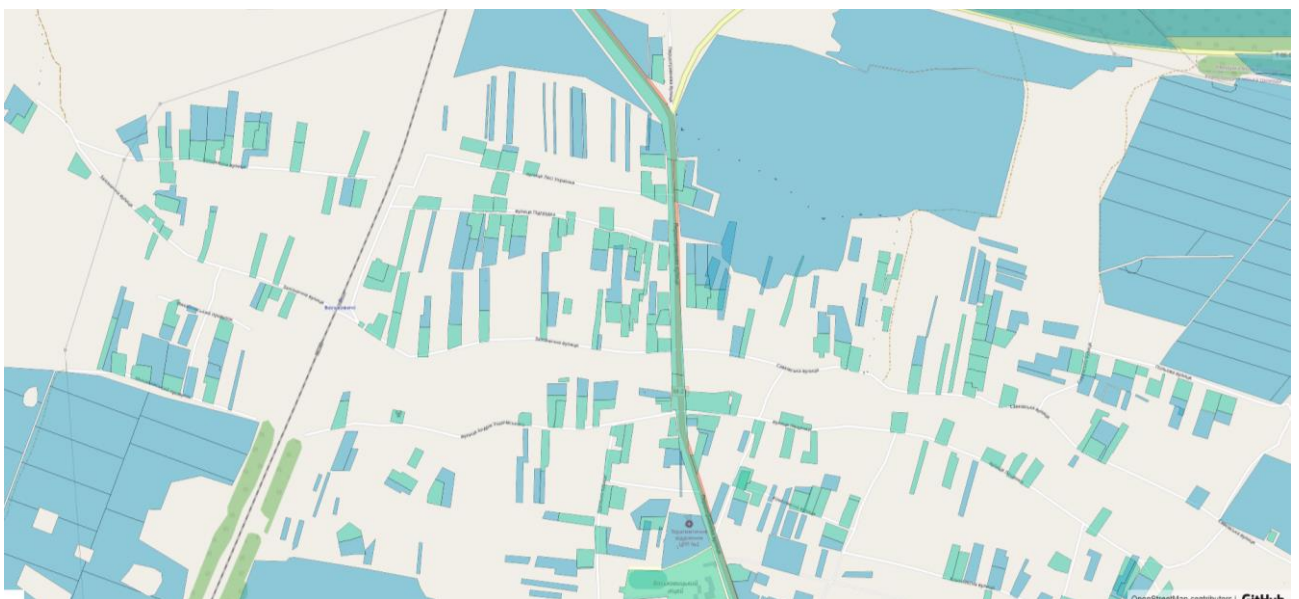
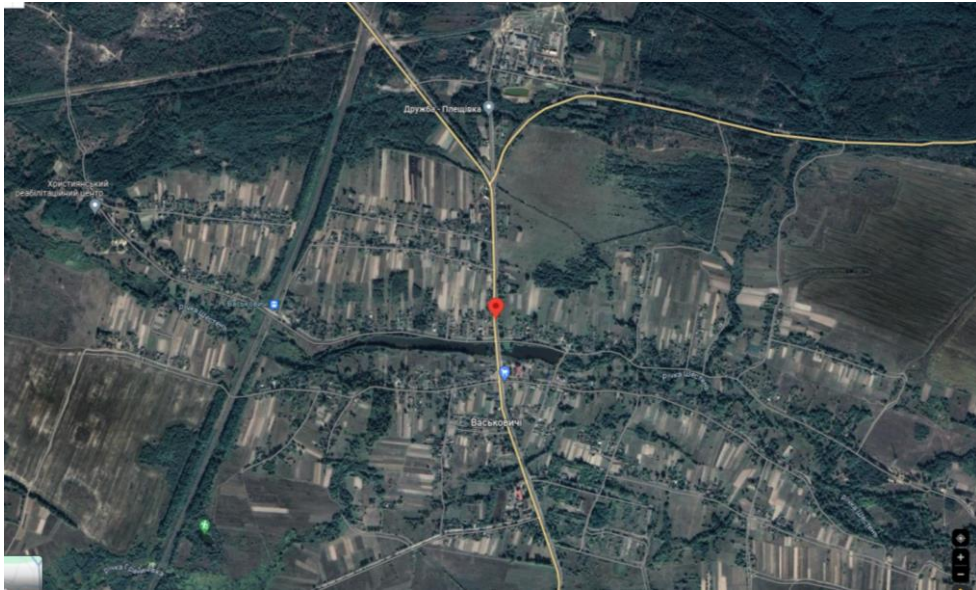
Роб. тел.	(04142) 5-00-00
Моб. тел.	0673652121
E-mail	sem_project@ukr.net
Умови передачі інвестору	
Оренда, постійне користування, продаж, інше <i>(зазначте)</i>	продаж
Вартість оренди за рік, дол. США./м. кв.	За домовленістю
Вартість продажу, дол. США/м. кв.	За домовленістю
<i>Дата підготовки інформації (місяць, рік)</i>	Жовтень 2023



Інформація про вільні виробничі площі (приміщення)
169,87 кв.м.
Вул.Першотравнева, 41-Б, с.Васьковичі, Коростенський район

Назва виробничої площі	Нежитлова будівля по вул. Першотравнева, 41-Б, с.Васьковичі Коростенський район
Назва населеного пункту	вул. Першотравнева, 41-Б, с.Васьковичі
Район	Коростенський
Область	Житомирська
Власник	Коростенська міська рада
Код ЄДРПОУ	04053507
Форма власності	Комунальна
Веб-сайт	https://korosten-rada.gov.ua/
Координати на карті Google Maps	51°05'31.3"N 28°42'16.9"E
Під'їзні шляхи	
Відстань до найближчого районного центру, (км)	17,6 км
Відстань до найближчого обласного центру, (км)	104 км
Наявність під'їзної залізничної колії	1 км станція «Васьковичі»
Назва найближчої залізничної вантажної станції і відстань до неї, (км)	ст. Коростень- Подільський, 18 км.
Наявність під'їзної автодороги з твердим покриттям для вантажних автомобілів	0,1 км
Відстань до автодороги державного значення (км)	М 07- 12,5 км; Р49 – 16 км
Назва найближчого аеропорту та відстань до нього, км	174 км
Характеристика виробничих площ	
Площа (тис. кв.м.)	169,87 м. кв.
Які основні роботи необхідно виконати для підготовки площі до виробничого процесу (перерахуйте ці роботи і коротко опишіть, що потрібно зробити по кожній з них)	Капітальний ремонт
Чи можуть ці роботи бути виконані за кошти власника	ні
Додаткова інформація	Нежитлова будівля потребує капітального ремонту. Наявність під'їзної дороги та можливість підключення електропостачання.
Інформація про контактну особу	
Ім'я, прізвище	Ясинецький Олександр Анатолійович
Посада	Заступник міського голови з питань діяльності виконавчих органів ради у сферах збалансованого економічного і соціального розвитку територіальної громади, реалізації державної бюджетної політики на території громади та комунальної власності територіальної громади

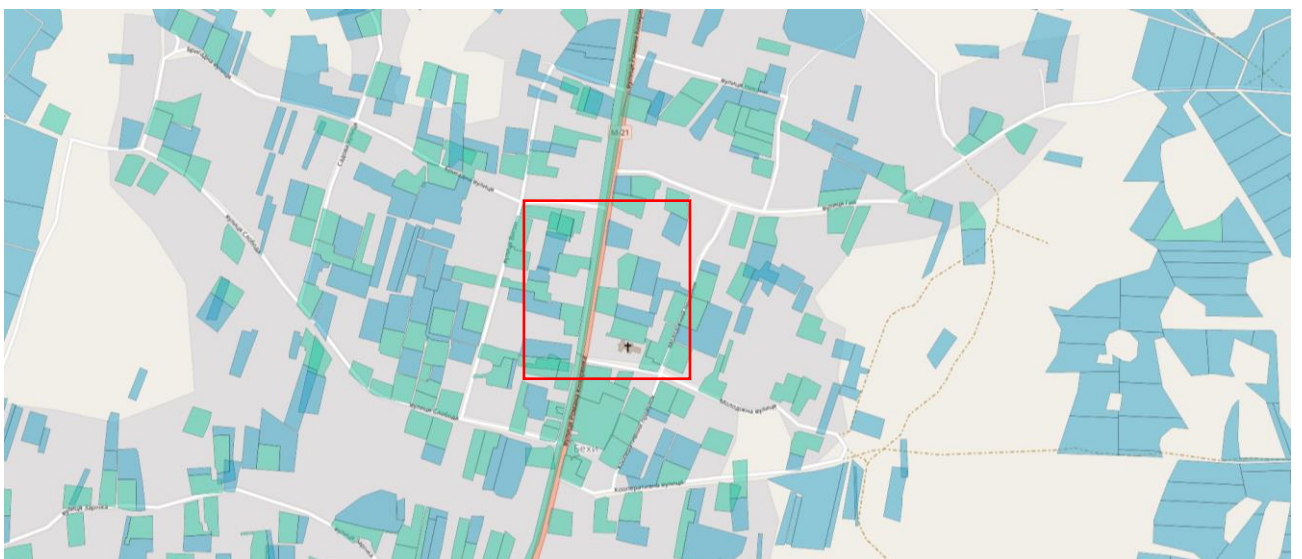
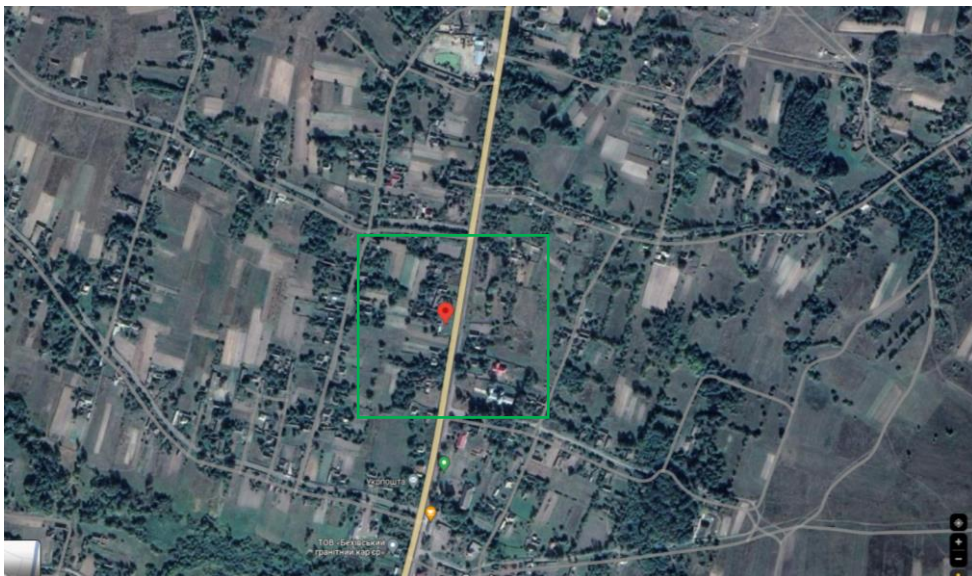
Мова спілкування	Українська
Роб. тел.	(04142) 5-00-00
Моб. тел.	0673652121
E-mail	sem_project@ukr.net
Умови передачі інвестору	
Оренда, постійне користування, продаж, інше (зазначте)	продаж
Вартість оренди за рік, дол. США./м. кв.	За домовленістю
Вартість продажу, дол. США/м. кв.	За домовленістю
Дата підготовки інформації (місяць, рік)	Жовтень 2023



Інформація про вільні виробничі площі (приміщення)
171,8 кв.м.
Вул.Козаренка Романа, 45-Б, с.Бехи, Коростенський район

Назва виробничої площі	Нежитлова будівля по вул. Козаренка Романа, 45-Б, с.Бехи, Коростенський район
Назва населеного пункту	вул. Козаренка Романа, 45-Б, с.Бехи
Район	Коростенський
Область	Житомирська
Власник	Коростенська міська рада
Код ЄДРПОУ	04053507
Форма власності	Комунальна
Веб-сайт	https://korosten-rada.gov.ua/
Координати на карті Google Maps	51°01'15.3"N 28°41'39.6"E
Під'їзні шляхи	
Відстань до найближчого районного центру, (км)	9,5 км
Відстань до найближчого обласного центру, (км)	96 км
Наявність під'їзної залізничної колії	5 км станція «Сокорики»
Назва найближчої залізничної вантажної станції і відстань до неї, (км)	ст. Коростень- Подільський, 10 км.
Наявність під'їзної автодороги з твердим покриттям для вантажних автомобілів	0,2 км
Відстань до автодороги державного значення (км)	М 07- 4,5 км; Р49 – 11 км
Назва найближчого аеропорту та відстань до нього, км	164 км
Характеристика виробничих площ	
Площа (тис. кв.м.)	171,8 м. кв.
Які основні роботи необхідно виконати для підготовки площі до виробничого процесу (перерахуйте ці роботи і коротко опишіть, що потрібно зробити по кожній з них)	Капітальний ремонт
Чи можуть ці роботи бути виконані за кошти власника	ні
Додаткова інформація	Нежитлова будівля потребує капітального ремонту. Наявність під'їзної дороги та можливість підключення електропостачання.
Інформація про контактну особу	
Ім'я, прізвище	Ясинецький Олександр Анатолійович
Посада	Заступник міського голови з питань діяльності виконавчих органів ради у сферах збалансованого економічного і соціального розвитку територіальної громади, реалізації державної бюджетної політики на території громади та

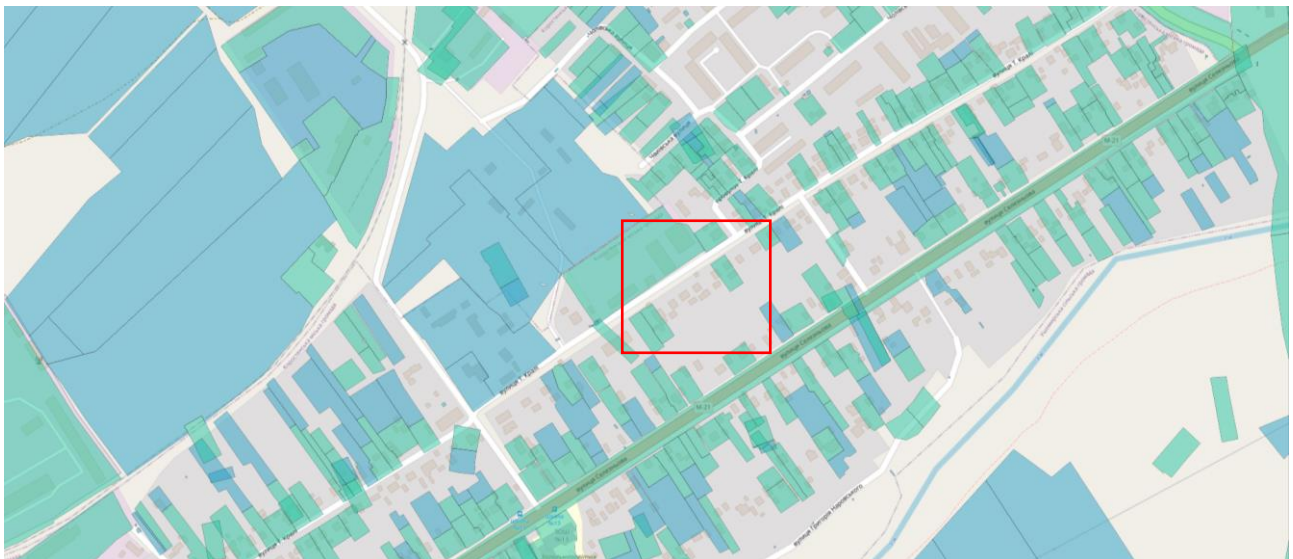
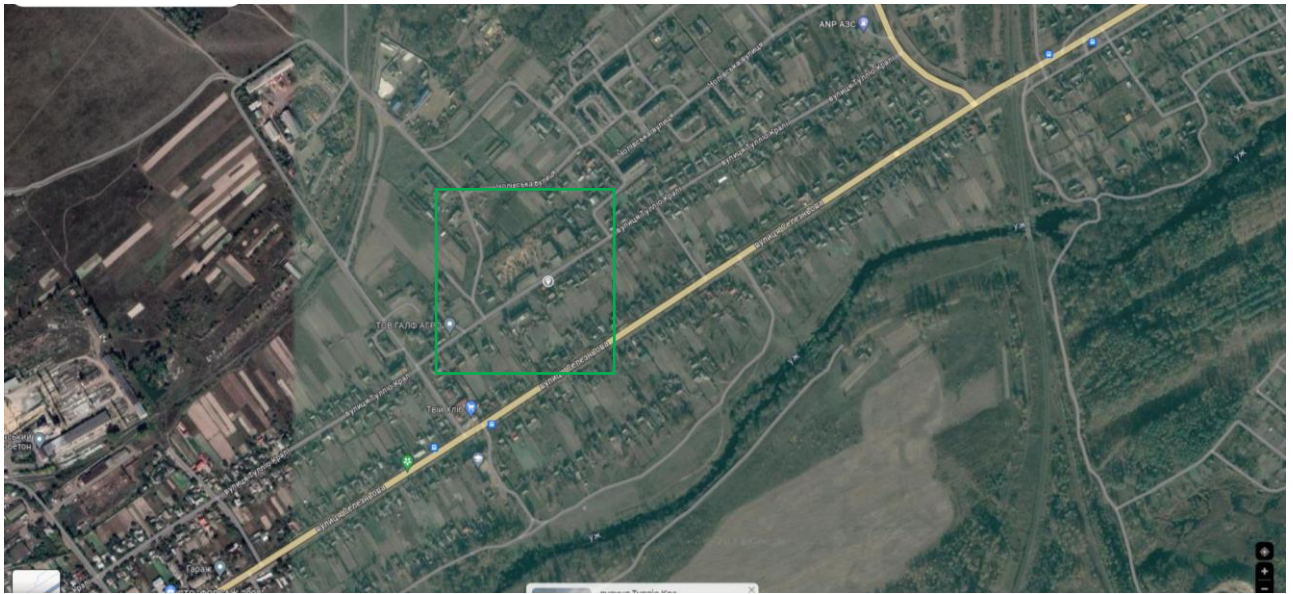
	комунальної власності територіальної громади
Мова спілкування	Українська
Роб. тел.	(04142) 5-00-00
Моб. тел.	0673652121
E-mail	sem_project@ukr.net
Умови передачі інвестору	
Оренда, постійне користування, продаж, інше (зазначте)	продаж
Вартість оренди за рік, дол. США./м. кв.	За домовленістю
Вартість продажу, дол. США/м. кв.	За домовленістю
<i>Дата підготовки інформації (місяць, рік)</i>	Жовтень 2023



Інформація про вільні виробничі площі (приміщення)
674,6 кв.м.
Вул.Т.Кралі, 62-Б, м.Коростень, Коростенський район

Назва виробничої площі	Нежитлова будівля по вул. Т.Кралі, 62-Б, м.Коростень, Коростенський район
Назва населеного пункту	вул. Т.Кралі , 62-Б, м.Коростень
Район	Коростенський
Область	Житомирська
Власник	Коростенська міська рада
Код ЄДРПОУ	04053507
Форма власності	Комунальна
Веб-сайт	https://korosten-rada.gov.ua/
Координати на карті Google Maps	50°55'35.1"N 28°34'57.6"E
Під'їзні шляхи	
Відстань до найближчого районного центру, (км)	6 км
Відстань до найближчого обласного центру, (км)	82 км
Наявність під'їзної залізничної колії	1,9 км станція «Чолівка»
Назва найближчої залізничної вантажної станції і відстань до неї, (км)	ст. Коростень- Подільський, 10 км.
Наявність під'їзної автодороги з твердим покриттям для вантажних автомобілів	0,1 км
Відстань до автодороги державного значення (км)	М 07- 10 км; Р49 – 5 км
Назва найближчого аеропорту та відстань до нього, км	175 км
Характеристика виробничих площ	
Площа (тис. кв.м.)	674,6 м. кв.
Які основні роботи необхідно виконати для підготовки площі до виробничого процесу (перерахуйте ці роботи і коротко опишіть, що потрібно зробити по кожній з них)	Капітальний ремонт
Чи можуть ці роботи бути виконані за кошти власника	ні
Додаткова інформація	Нежитлова будівля потребує капітального ремонту. Наявність під'їзної дороги та можливість підключення електропостачання.
Інформація про контактну особу	
Ім'я, прізвище	Ясинецький Олександр Анатолійович
Посада	Заступник міського голови з питань діяльності виконавчих органів ради у сферах збалансованого економічного і соціального розвитку територіальної громади, реалізації державної бюджетної політики на території громади та комунальної власності територіальної громади
Мова спілкування	Українська

Роб. тел.	(04142) 5-00-00
Моб. тел.	0673652121
E-mail	sem_project@ukr.net
Умови передачі інвестору	
Оренда, постійне користування, продаж, інше (зазначте)	продаж
Вартість оренди за рік, дол. США./м. кв.	За домовленістю
Вартість продажу, дол. США/м. кв.	За домовленістю
<i>Дата підготовки інформації (місяць, рік)</i>	Жовтень 2023



Інформація про вільні виробничі площі (приміщення)
160,9 кв.м.
Вул.Зв'язківців, 7-В, м.Коростень, Коростенський район

Назва виробничої площі	Нежитлова будівля по вул. Зв'язківців 7-В, м.Коростень, Коростенський район
Назва населеного пункту	вул. Зв'язківців 7-В, м.Коростень
Район	Коростенський
Область	Житомирська
Власник	Коростенська міська рада (балансоутримувач комунальне виробниче житлове підприємство)
Код ЄДРПОУ	04053507
Форма власності	Комунальна
Веб-сайт	https://korosten-rada.gov.ua/
Координати на карті Google Maps	50°56'11.4"N 28°36'34.4"E
Під'їзні шляхи	
Відстань до найближчого районного центру, (км)	0 км
Відстань до найближчого обласного центру, (км)	83,8 км
Наявність під'їзної залізничної колії	1,8 км станція «Чолівка»
Назва найближчої залізничної вантажної станції і відстань до неї, (км)	ст. Коростень- Подільський, 11 км.
Наявність під'їзної автодороги з твердим покриттям для вантажних автомобілів	0,1 км
Відстань до автодороги державного значення (км)	М 07- 8 км; Р49 – 6,8 км
Назва найближчого аеропорту та відстань до нього, км	162 км
Характеристика виробничих площ	
Площа (тис. кв.м.)	160,9 м. кв.
Які основні роботи необхідно виконати для підготовки площі до виробничого процесу (перерахуйте ці роботи і коротко опишіть, що потрібно зробити по кожній з них)	Капітальний ремонт
Чи можуть ці роботи бути виконані за кошти власника	ні
Додаткова інформація	Нежитлова будівля потребує капітального ремонту. Наявність під'їзної дороги та можливість підключення електропостачання.
Інформація про контактну особу	
Ім'я, прізвище	Ясинецький Олександр Анатолійович
Посада	Заступник міського голови з питань діяльності виконавчих органів ради у сферах збалансованого економічного і соціального розвитку територіальної громади, реалізації державної бюджетної політики на території громади та

	комунальної власності територіальної громади
Мова спілкування	Українська
Роб. тел.	(04142) 5-00-00
Моб. тел.	0673652121
E-mail	sem_project@ukr.net
Умови передачі інвестору	
Оренда, постійне користування, продаж, інше (зазначте)	продаж
Вартість оренди за рік, дол. США./м. кв.	За домовленістю
Вартість продажу, дол. США/м. кв.	За домовленістю
<i>Дата підготовки інформації (місяць, рік)</i>	Жовтень 2023

